

**BOLETÍN DE CONDICIONES
OCEÁNICAS Y ATMOSFÉRICAS**

BOYAS OCEANOGRÁFICAS INSULARES

Del 09 al 15 de febrero de 2026





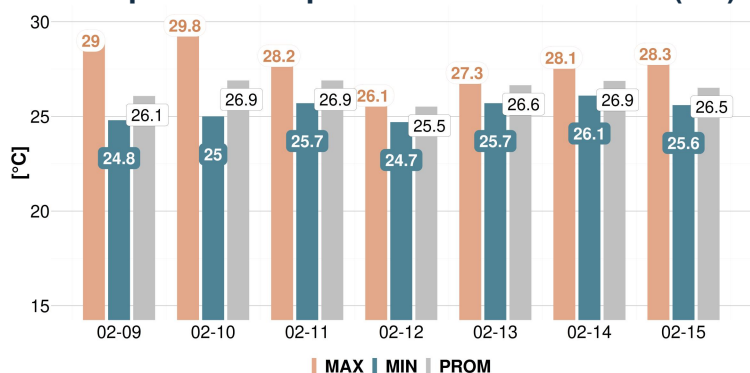
BOYA OCEANOGRÁFICA EBM24OC-B4-RMH

(02° 23' 41.1" N, 89° 52' 43.044" W)

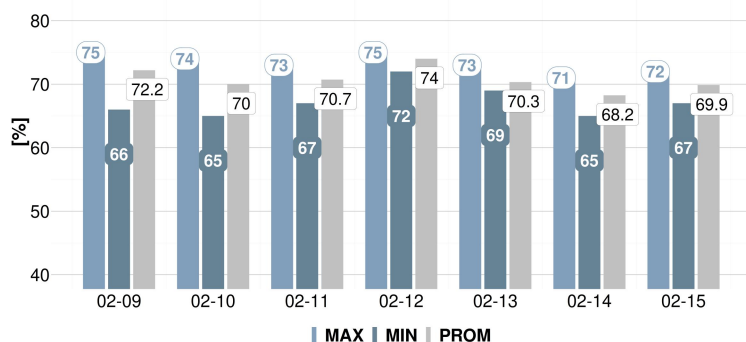
Del 09 al 15 de febrero de 2026

Variables Atmosféricas Superficiales

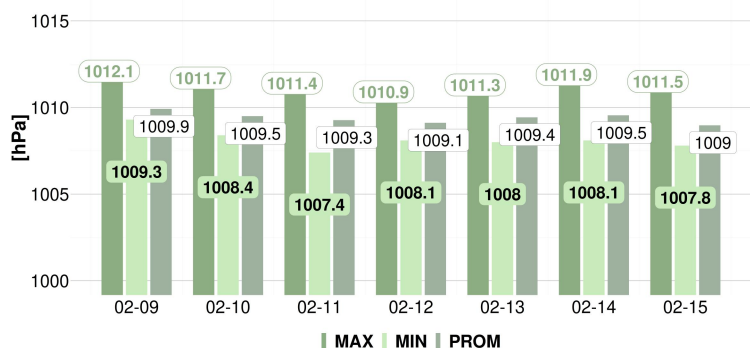
Temperatura Superficial del Aire – TSA (° C)



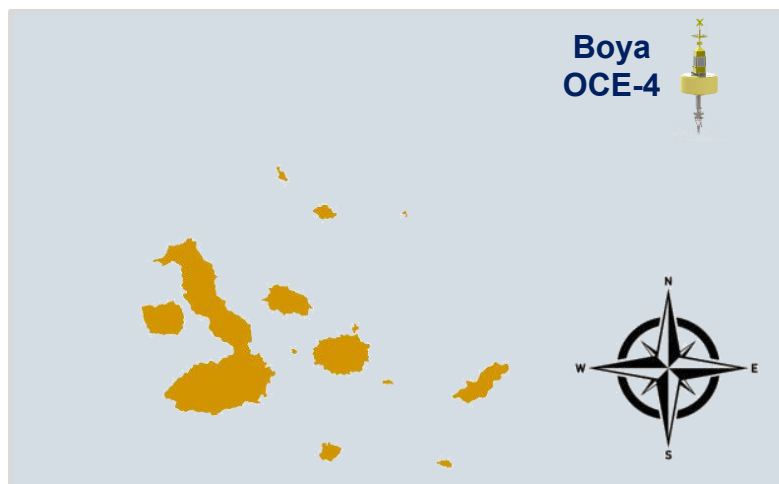
Humedad Relativa – HR (%)



Presión Atmosférica - PA (hPa)



Boya OCE-4



Resumen Ejecutivo

- En promedio, la TSA mostró incrementos puntuales, sin una tendencia sostenida. En contraste, la HR y la PA presentaron una tendencia general a la disminución.
- Los vientos predominantes provinieron del sureste con velocidades de 1,0 a 7,1 m/s.
- En el océano, la TSM aumentó, acompañada por una disminución en la salinidad. El oxígeno disuelto presentó oscilaciones diarias a corta escala.
- Las corrientes superficiales presentaron dirección hacia el oeste-noroeste; con velocidades entre 7 a 50 cm/s. El oleaje provino del norte con variaciones entre noreste y noroeste; con alturas entre 1,1 a 2,1 m y periodos de 6,0 a 16,8 s.
- Las condiciones evidencian que el oleaje responde principalmente a un régimen de componente norte, los vientos presentan predominio del sur y las corrientes se dirigen mayoritariamente hacia el oeste.

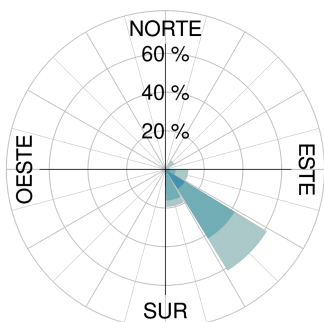


BOYA OCEANOGRÁFICA EBM24OC-B4-RMH

(02° 23' 41.1" N, 89° 52' 43.044" W)

Del 09 al 15 de febrero de 2026

Vientos

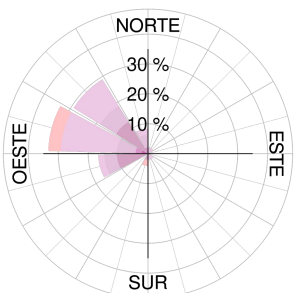


Velocidad [m/s]

[0-3]	[9-12]
[3-6]	[12-15]
[6-9]	[15-18]

Día	Velocidad [m/s]			Dirección [°]
	Min	Max	Promedio	Promedioid
02-09	1.0	4.4	2.1	81.0
02-10	1.4	3.3	2.4	128.8
02-11	1.7	4.2	3.0	134.8
02-12	1.0	6.5	3.3	86.9
02-13	3.6	6.9	5.8	137.9
02-14	2.6	6.5	4.7	161.8
02-15	2.6	7.1	5.1	144.6

Corrientes

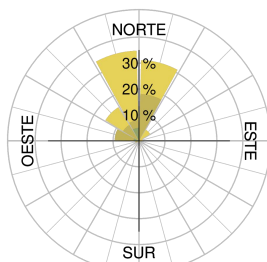


Velocidad [cm/s]

[0-10]	[40-50]	[80-90]
[10-20]	[50-60]	[90-100]
[20-30]	[60-70]	[100-110]
[30-40]	[70-80]	[110-120]

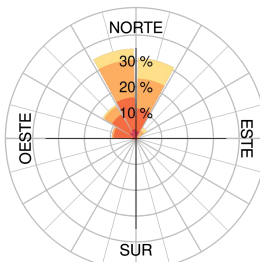
Día	Velocidad [m/s]			Dirección [°]
	Min	Max	Promedio	Promedioid
02-09	13	32	23.0	260.2
02-10	7	38	20.4	317.2
02-11	11	34	19.9	321.3
02-12	10	37	25.2	265.2
02-13	14	48	25.3	259.2
02-14	7	50	17.7	286.8
02-15	9	46	27.5	322.2

Oleaje



Altura [m]

[0.0-0.5]	[1.5-2]	[3-3.5]
[0.5-1]	[2-2.5]	
[1-1.5]	[2.5-3]	



Periodo [s]

[3-6]	[12-15]
[6-9]	[15-18]
[9-12]	[18-21]

Día	Velocidad [m/s]			Periodo [s]			Dirección [°]
	Min1	Max1	Promedio1	Min	Max	Promedio	Promedioid
02-09	1.3	1.7	1.5	6.0	14.0	9.4	7.2
02-10	1.6	2.1	1.8	8.0	15.9	12.1	13.7
02-11	1.6	2.3	1.9	12.2	16.8	14.8	312.3
02-12	1.3	1.8	1.5	8.8	14.9	12.5	315.1
02-13	1.2	1.5	1.3	6.9	14.3	11.5	5.5
02-14	1.1	1.3	1.2	7.8	16.6	10.7	354.1
02-15	1.1	1.2	1.2	9.4	14.6	11.7	349.2



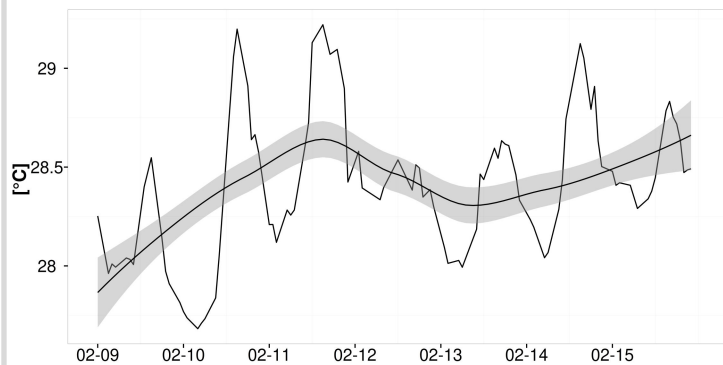
BOYA OCEANOGRÁFICA EBM24OC-B4-RMH

(02° 23' 41.1" N, 89° 52' 43.044" W)

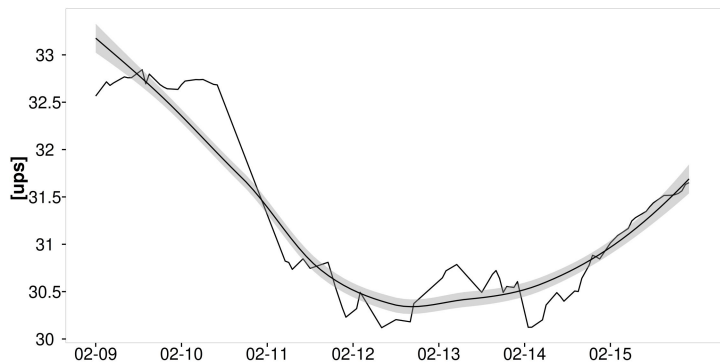
Del 09 al 15 de febrero de 2026

Variables Oceanográficas

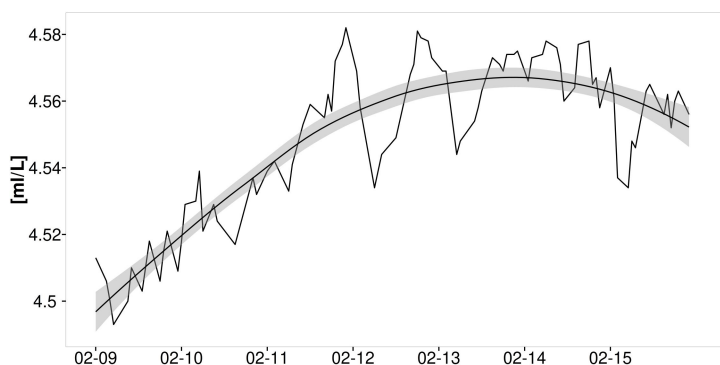
Temperatura Superficial del Mar (TSM)



Salinidad Superficial del Mar



Oxígeno Disuelto



Temperatura Superficial del Mar [°C]

Día	Min	Max	Promedio
02-09	27.81	28.55	28.08
02-10	27.68	29.20	28.27
02-11	28.12	29.22	28.61
02-12	28.30	28.58	28.42
02-13	27.99	28.63	28.36
02-14	28.04	29.12	28.54
02-15	28.29	28.83	28.51

Salinidad [ups]

Día	Min	Max	Promedio
02-09	32.57	32.84	32.71
02-10	32.68	32.74	32.71
02-11	30.23	30.85	30.66
02-12	30.12	30.49	30.28
02-13	30.49	30.79	30.63
02-14	30.12	30.88	30.51
02-15	31.01	31.65	31.38

Oxígeno Disuelto [mg/L]

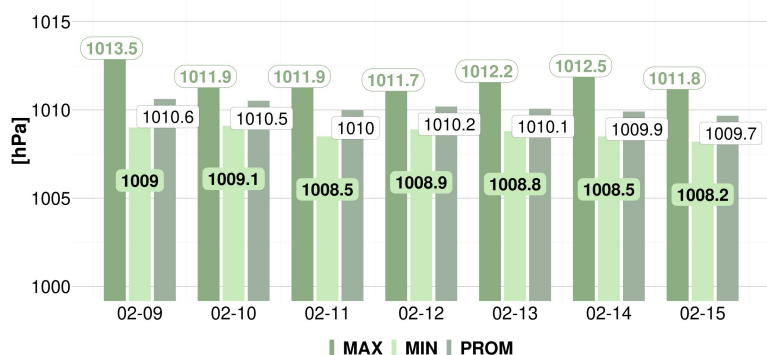
Día	Min	Max	Promedio
02-09	4.49	4.52	4.51
02-10	4.52	4.54	4.53
02-11	4.53	4.58	4.56
02-12	4.53	4.58	4.56
02-13	4.54	4.58	4.57
02-14	4.56	4.58	4.57
02-15	4.53	4.57	4.56



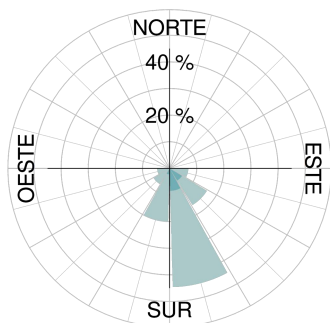
BOYA OCEANOGRÁFICA EBM24OC-B3-GALÁPAGOS OESTE (00° 28' 9.402" S, 92° 14' 22.884" W)

Del 09 al 15 de febrero de 2026

Variables Atmosféricas Superficiales Presión Atmosférica (hPa)



Vientos



Velocidad [m/s]

- [0-3] [9-12]
- [3-6] [12-15]
- [6-9] [15-18]

Día	Velocidad [m/s]			Dirección [°]
	Min	Max	Promedio	Promediad
02-09	0.6	3.6	2.3	189.7
02-10	1.2	3.5	2.6	143.5
02-11	0.6	3.5	1.9	186.5
02-12	1.6	3.4	2.7	159.9
02-13	1.0	4.0	2.0	168.3
02-14	1.0	2.2	1.8	171.4
02-15	0.2	1.9	0.9	172.5

Resumen Ejecutivo

- En general, la presión atmosférica promedio mostró una tendencia decreciente, alcanzando valores mínimos de 1009.7 hPa. Los vientos provinieron del sur-sureste, alcanzando velocidades entre 0,2 y 4,0 m/s.
- A partir de la mitad de la semana, la temperatura superficial del mar (TSM) evidenció una tendencia decreciente, acompañada de un incremento en la salinidad. El oxígeno disuelto presentó oscilaciones diarias a corta escala.

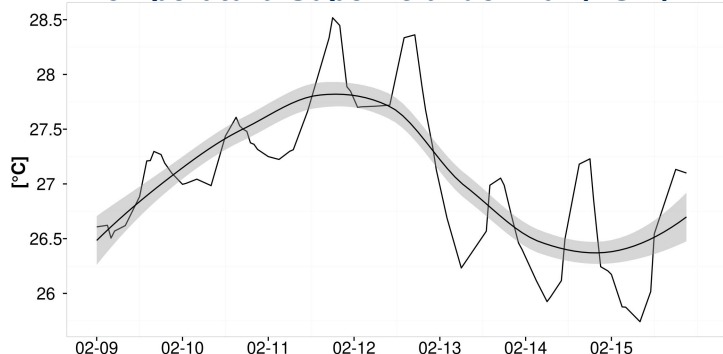


BOYA OCEANOGRÁFICA EBM240C-B3-GALÁPAGOS OESTE (00° 28' 9.402" S, 92° 14' 22.884" W)

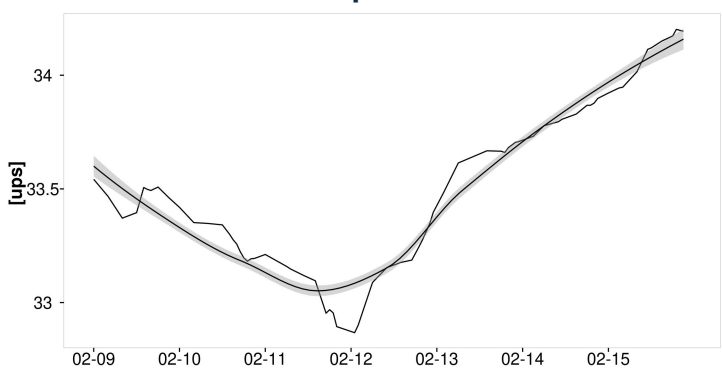
Del 09 al 15 de febrero de 2026

Variables Oceanográficas

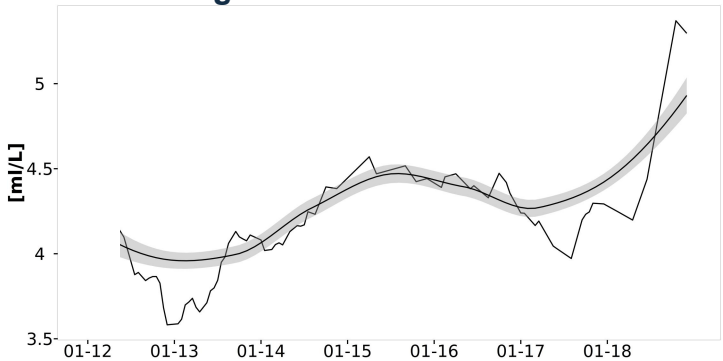
Temperatura Superficial del Mar (TSM)



Salinidad Superficial del Mar



Oxígeno Disuelto



Temperatura Superficial del Mar [°C]

Día	Min	Max	Promedio
02-09	26.50	27.30	26.92
02-10	26.98	27.61	27.32
02-11	27.22	28.52	27.78
02-12	27.13	28.36	27.76
02-13	26.23	27.05	26.69
02-14	25.92	27.23	26.44
02-15	25.74	27.13	26.31

Salinidad [ups]

Día	Min	Max	Promedio
02-09	33.37	33.54	33.47
02-10	33.18	33.42	33.27
02-11	32.89	33.21	33.06
02-12	32.87	33.40	33.16
02-13	33.49	33.71	33.65
02-14	33.73	33.91	33.84
02-15	33.92	34.20	34.08

Oxígeno Disuelto [mg/L]

Día	Min	Max	Promedio
02-09	4.52	4.66	4.57
02-10	4.51	4.59	4.55
02-11	4.53	4.57	4.55
02-12	4.42	4.56	4.50
02-13	4.35	4.44	4.41
02-14	4.44	4.61	4.51
02-15	4.60	4.62	4.61

Elaborado por:
Gestión de Oceanografía Operacional

Revisado por:
Jefe/Coordinador de la Gestión de Oceanografía Operacional

Aprobado por:
Director de Oceanografía y Meteorología Marina