

BOLETÍN DE CONDICIONES OCEÁNICAS Y ATMOSFÉRICAS

BOYAS OCEANOGRÁFICAS INSULARES

Del 05 al 11 de enero de 2026





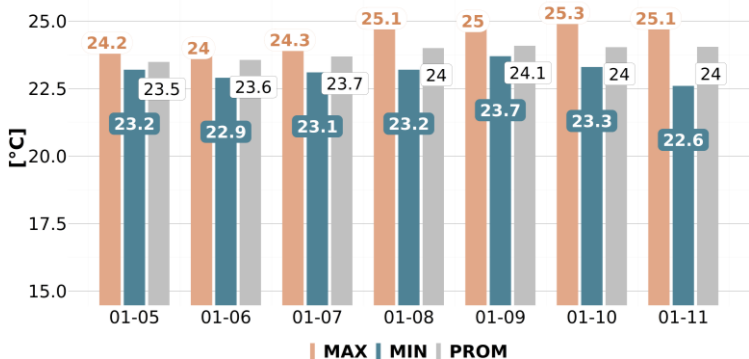
BOYA OCEANOGRÁFICA EBM24OC-B4-RMH

(02° 23' 41.1" N, 89° 52' 43.044" W)

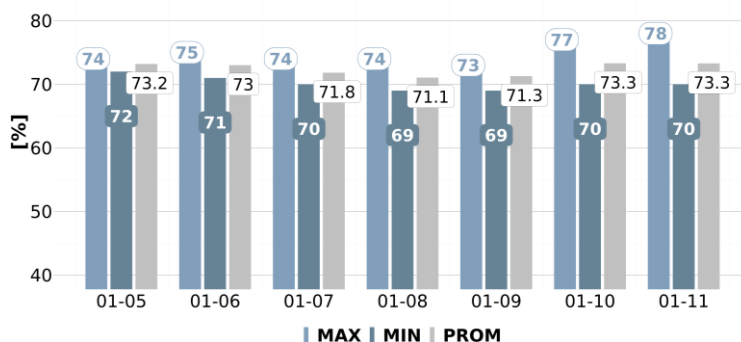
Del 05 al 11 de enero de 2026

Variables Atmosféricas Superficiales

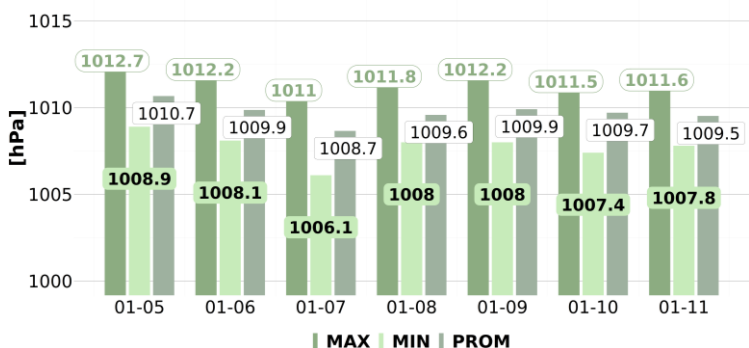
Temperatura Superficial del Aire – TSA (° C)



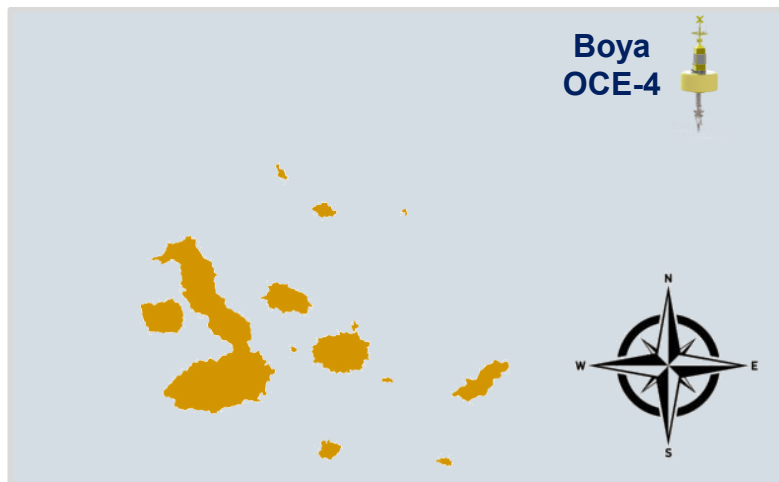
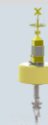
Humedad Relativa – HR (%)



Presión Atmosférica (hPa)



Boya OCE-4



Resumen Ejecutivo

- En promedio, la TSA mostró una tendencia al aumento, aunque no progresiva, pues se mantuvo constante al final del periodo, sin alterar su comportamiento general. De forma similar, las variables HR y presión atmosférica presentaron el mismo comportamiento pero con una tendencia decreciente. Los vientos predominantes fueron del sur-suroeste, alcanzando velocidades de 1,2 a 8,2 m/s.
- La temperatura superficial del mar aumentó. El oxígeno disuelto presentó oscilaciones diarias a corta escala.
- Las corrientes superficiales presentaron dirección hacia el sur con variaciones entre el suroeste y sureste; con velocidades entre 1 a 51 cm/s. El oleaje provino del sur con variaciones entre el suroeste y sureste, con alturas entre 0,9 a 1,4 m y periodos de 3,8 a 15,4 s.
- En conjunto, las condiciones oceánicas y atmosféricas evidencian predominio del régimen sur, sin presencia de eventos extremos durante el periodo analizado.

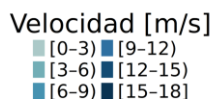
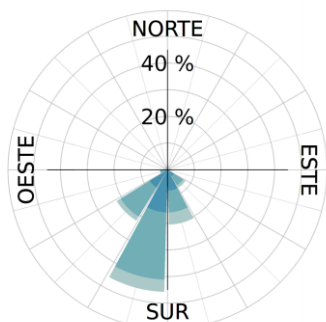


BOYA OCEANOGRÁFICA EBM24OC-B4-RMH

(02° 23' 41.1" N, 89° 52' 43.044" W)

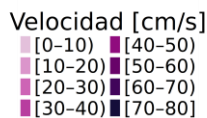
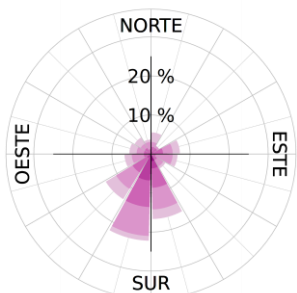
Del 05 al 11 de enero de 2026

Vientos



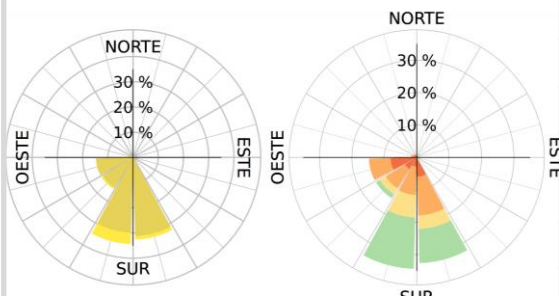
Día	Velocidad [m/s]			Dirección [°]
	Min	Max	Promedio	Promedio
05-01	2,0	7,6	5,3	204,1
06-01	1,2	7,7	4,4	194,6
07-01	1,5	8,0	4,5	151,3
08-01	3,4	8,2	6,1	187,6
09-01	2,7	6,8	5,1	212,1
10-01	4,3	7,5	6,0	206,7
11-01	2,3	7,2	4,5	184,1

Corrientes



Día	Velocidad [cm/s]			Dirección [°]
	Min	Max	Promedio	Promedio
05-01	1,0	42,0	18,2	150,9
06-01	5,0	45,0	22,8	179,1
07-01	7,0	39,0	22,6	198,0
08-01	3,0	31,0	17,6	276,8
09-01	1,0	39,0	15,0	331,4
10-01	1,0	30,0	12,5	57,1
11-01	3,0	51,0	22,0	186,1

Oleaje



Día	Altura [m]			Periodo [s]			Dirección [°]
	Min	Max	Promedio	Min	Max	Promedio	Promedio
05-01	0,9	1,3	1,0	3,8	12,0	7,1	191,0
06-01	1,0	1,2	1,1	4,0	12,6	6,0	184,4
07-01	1,0	1,3	1,2	4,2	14,8	7,3	163,7
08-01	1,0	1,4	1,1	4,4	13,8	10,4	163,6
09-01	1,0	1,4	1,1	7,6	15,4	12,3	240,5
10-01	1,1	1,4	1,2	8,0	13,9	11,4	247,6
11-01	1,0	1,3	1,1	4,1	13,8	8,7	207,8



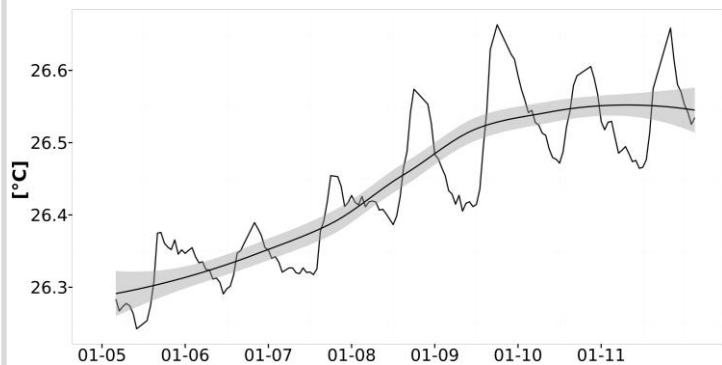
BOYA OCEANOGRÁFICA EBM24OC-B4-RMH

(02° 23' 41.1" N, 89° 52' 43.044" W)

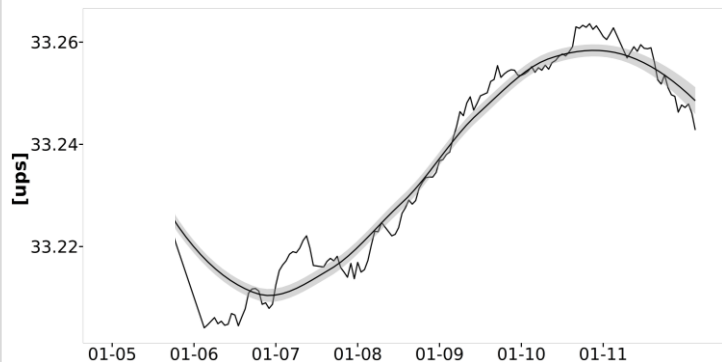
Del 05 al 11 de enero de 2026

Variables Oceanográficas

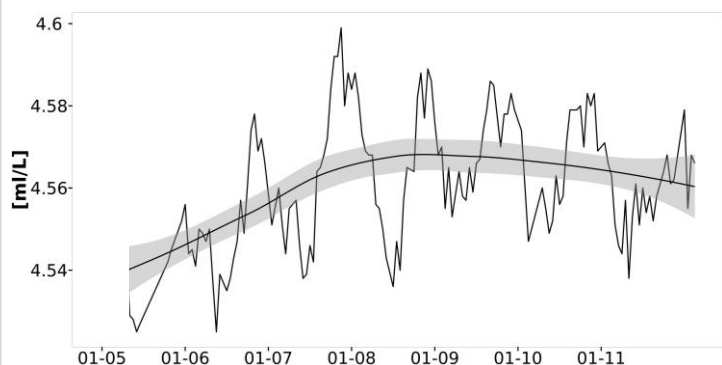
Temperatura Superficial del Mar (TSM)



Salinidad Superficial del Mar



Oxígeno Disuelto



Temperatura (TSM) [°C]

Día	Min	Max	Promedio
05-01	26,24	26,38	26,32
06-01	26,29	26,39	26,34
07-01	26,32	26,45	26,37
08-01	26,39	26,57	26,45
09-01	26,41	26,66	26,50
10-01	26,47	26,61	26,53
11-01	26,46	26,66	26,52

Salinidad [ups]

Día	Min	Max	Promedio
05-01	33,20	33,20	33,20
06-01	33,20	33,22	33,21
07-01	33,21	33,22	33,22
08-01	33,22	33,24	33,23
09-01	33,24	33,26	33,25
10-01	33,25	33,26	33,26
11-01	33,24	33,26	33,25

Oxígeno Disuelto [ml/L]

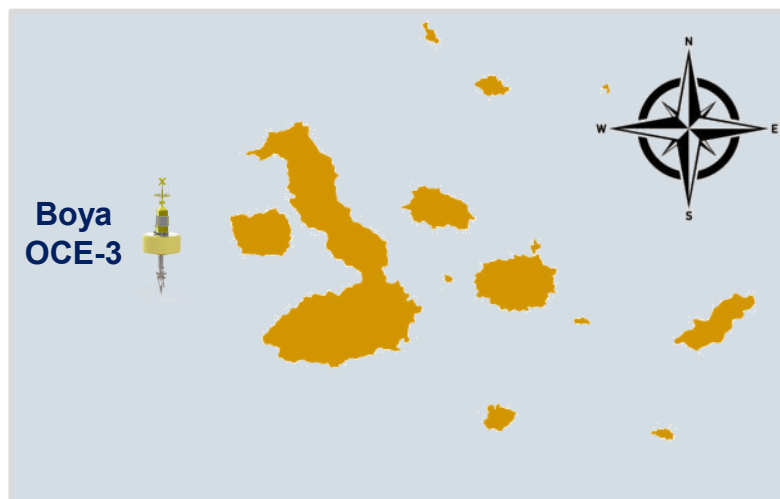
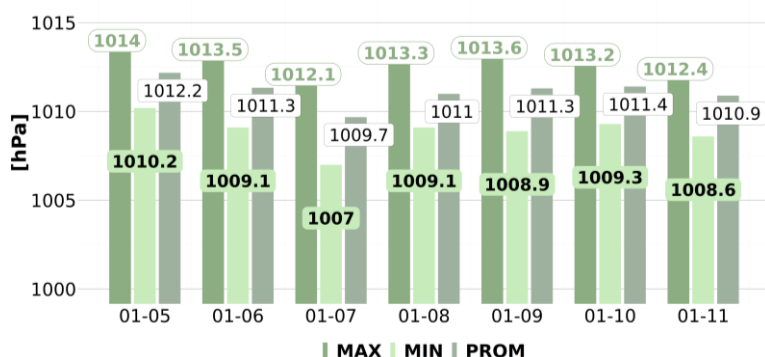
Día	Min	Max	Promedio
05-01	4,53	4,56	4,54
06-01	4,53	4,58	4,55
07-01	4,54	4,60	4,57
08-01	4,54	4,59	4,56
09-01	4,55	4,59	4,57
10-01	4,55	4,58	4,57
11-01	4,54	4,58	4,56



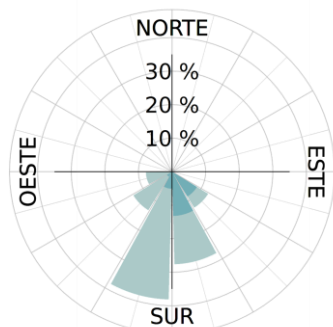
BOYA OCEANOGRÁFICA EBM24OC-B3-GALÁPAGOS OESTE (00° 28' 9.402" S, 92° 14' 22.884" W)

Del 05 al 11 de enero de 2025

Variables Atmosféricas Superficiales Presión Atmosférica (hPa)



Vientos



Velocidad [m/s]



Día	Velocidad [m/s]			Dirección [°]
	Min	Max	Promedio	Promedio
05-01	0,8	4,0	2,0	191,4
06-01	1,2	3,4	2,2	183,7
07-01	2,7	5,9	3,8	146,1
08-01	0,5	4,0	1,9	197,9
09-01	0,8	3,4	2,2	227,4
10-01	1,9	3,1	2,5	191,9
11-01	2,2	4,2	3,2	175,7

Resumen Ejecutivo

- En general, la presión atmosférica promedio mostró una tendencia decreciente, en el tercer día del período de monitoreo disminuyó drásticamente sin alterar su comportamiento general. Los vientos provinieron del sur con variaciones entre el suroeste y sureste, alcanzando velocidades entre 0,5 y 5,9 m/s.
- La temperatura superficial del mar (TSM) y el oxígeno disuelto mostraron una tendencia creciente. Acompañada por una disminución en la salinidad.

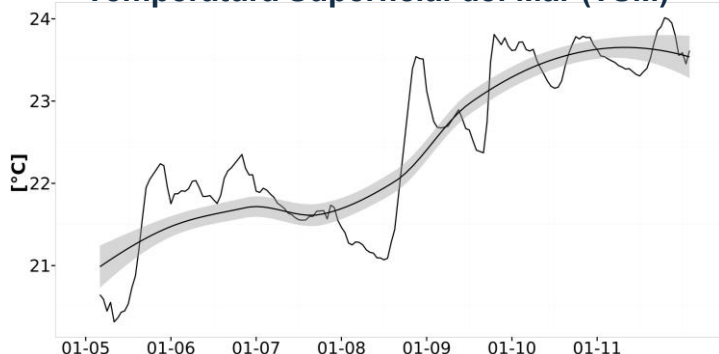


BOYA OCEANOGRÁFICA EBM24OC-B3-GALÁPAGOS OESTE (00° 28' 9.402" S, 92° 14' 22.884" W)

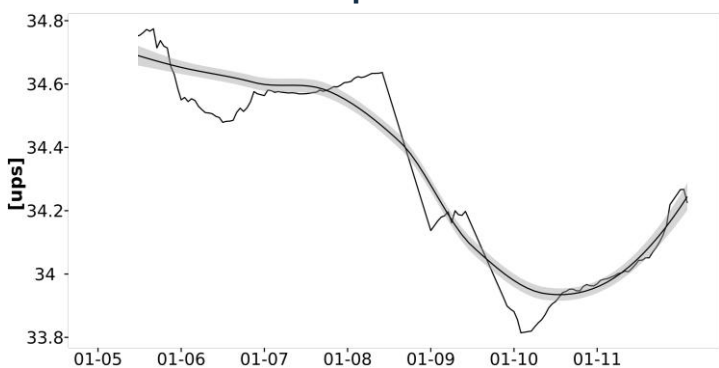
Del 05 al 11 de enero de 2025

Variables Oceanográficas

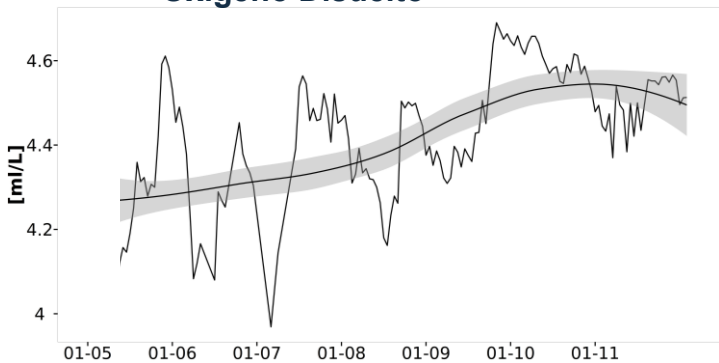
Temperatura Superficial del Mar (TSM)



Salinidad Superficial del Mar



Oxígeno Disuelto



Temperatura (TSM) [°C]

Día	Min	Max	Promedio
05-01	20,32	22,24	21,21
06-01	21,76	22,35	21,98
07-01	21,25	21,87	21,60
08-01	21,07	23,54	21,99
09-01	22,37	23,81	23,13
10-01	23,16	23,79	23,52
11-01	23,31	24,01	23,58

Salinidad [ups]

Día	Min	Max	Promedio
05-01	34,54	34,77	34,70
06-01	34,48	34,58	34,53
07-01	34,57	34,62	34,58
08-01	34,14	34,64	34,46
09-01	33,81	34,20	34,04
10-01	33,82	33,99	33,93
11-01	33,99	34,27	34,08

Oxígeno Disuelto [ml/L]

Día	Min	Max	Promedio
05-01	4,03	4,61	4,30
06-01	4,08	4,45	4,26
07-01	3,97	4,56	4,42
08-01	4,16	4,50	4,37
09-01	4,31	4,69	4,49
10-01	4,43	4,66	4,57
11-01	4,37	4,57	4,50

Elaborado por:
Gestión de
Oceanografía
Operacional

Revisado por
Jefe/Coordinador
de la Gestión de
Oceanografía
Operacional

Aprobado por:
Director de
Oceanografía y
Meteorología
Marina