

BOLETÍN DE CONDICIONES OCEÁNICAS Y ATMOSFÉRICAS

BOYAS OCEANOGRÁFICAS INSULARES

Del 23 al 29 de marzo de 2026





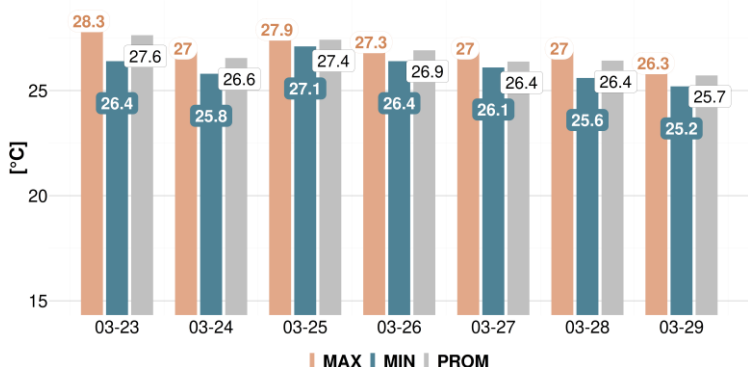
BOYA OCEANOGRÁFICA EBM24OC-B4-RMH

(02° 23' 41.1" N, 89° 52' 43.044" W)

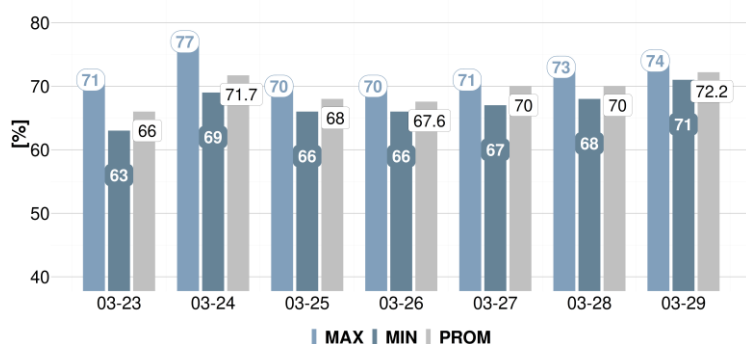
Del 23 al 29 de marzo de 2026

Variables Atmosféricas Superficiales

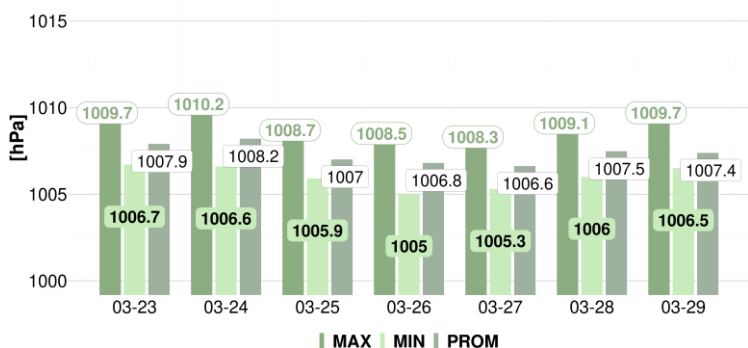
Temperatura Superficial del Aire – TSA (° C)



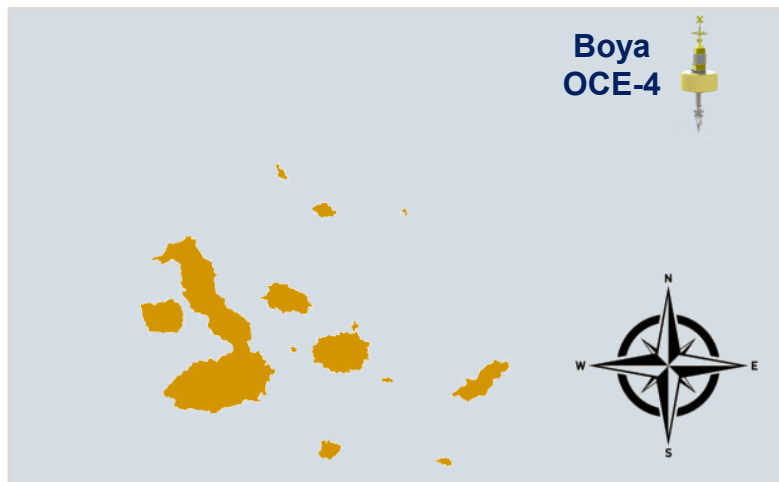
Humedad Relativa – HR (%)



Presión Atmosférica - PA (hPa)



Boya OCE-4



Resumen Ejecutivo

- En promedio, a partir del tercer día del período de monitoreo, la TSA mostró una tendencia general hacia la disminución. En contraste, la HR presentó una tendencia general hacia el aumento y la PA registró incrementos puntuales, sin una tendencia sostenida.
- Los vientos predominantes provinieron del este-sureste con velocidades de 3,0 a 8,4 m/s.
- En el océano, la TSM disminuyó, acompañada por un aumento en la salinidad. El oxígeno disuelto presentó oscilaciones diarias a corta escala.
- Las corrientes superficiales presentaron dirección hacia el oeste; con velocidades entre 5 a 80 cm/s. El oleaje provino del sureste; con alturas entre 0,9 a 1,4 m y periodos de 4,8 a 14,9 s.
- Las condiciones evidencian que el oleaje y los vientos responden principalmente a un régimen de componente sur. Mientras que, las corrientes se dirigen mayoritariamente hacia el oeste.

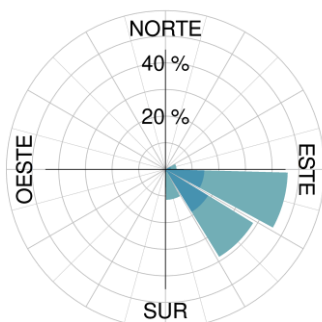


BOYA OCEANOGRÁFICA EBM24OC-B4-RMH

(02° 23' 41.1" N, 89° 52' 43.044" W)

Del 23 al 29 de marzo de 2026

Vientos

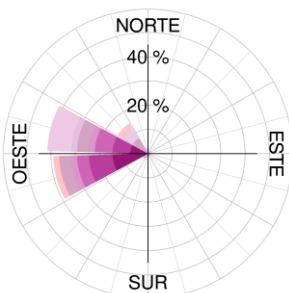


Velocidad [m/s]

- [0-3] [9-12]
- [3-6] [12-15]
- [6-9] [15-18]

Día	Velocidad [m/s]			Dirección [°]
	Min	Max	Promedio	Promedioid
03-23	3.3	5.4	4.3	103.4
03-24	4.5	7.8	6.2	98.9
03-25	5.4	7.4	6.3	109.1
03-26	4.2	8.4	6.5	124.1
03-27	4.9	6.9	5.8	131.9
03-28	3.0	6.5	4.4	135.5
03-29	4.0	6.1	5.1	151.0

Corrientes

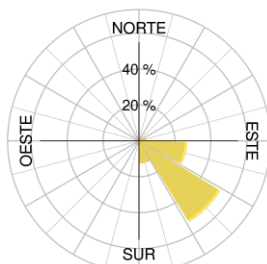


Velocidad [cm/s]

- [0-10] [40-50] [80-90]
- [10-20] [50-60] [90-100]
- [20-30] [60-70] [100-110]
- [30-40] [70-80] [110-120]

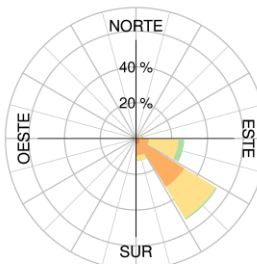
Día	Velocidad [m/s]			Dirección [°]
	Min	Max	Promedio	Promedioid
03-23	10	80	49.4	256.4
03-24	32	74	60.6	259.9
03-25	70	76	73.2	268.1
03-26	33	72	57.4	280.7
03-27	5	68	43.8	280.7
03-28	10	58	36.2	298.8
03-29	5	33	19.9	285.2

Oleaje



Altura [m]

- [0.0-0.5] [1.5-2] [3-3.5]
- [0.5-1] [2-2.5]
- [1-1.5] [2.5-3]



Periodo [s]

- [3-6] [12-15]
- [6-9] [15-18]
- [9-12] [18-21]

Día	Velocidad [m/s]			Periodo [s]			Dirección [°]
	Min1	Max1	Promedio1	Min	Max	Promedio	Promedioid
03-23	0.9	1.1	1.0	7.0	13.3	9.8	98.4
03-24	1.0	1.3	1.1	4.8	12.6	7.8	104.3
03-25	1.1	1.3	1.2	5.9	11.0	8.3	117.4
03-26	1.1	1.4	1.2	4.9	9.8	8.5	129.2
03-27	1.0	1.3	1.1	6.4	11.5	9.0	136.2
03-28	1.0	1.2	1.1	7.4	14.4	9.8	143.2
03-29	1.1	1.3	1.2	8.0	14.9	11.1	153.1



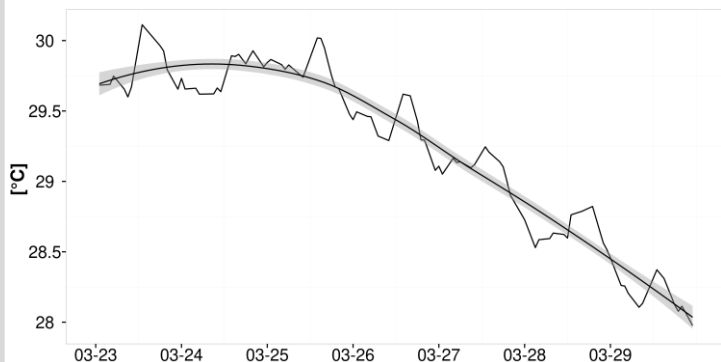
BOYA OCEANOGRÁFICA EBM24OC-B4-RMH

(02° 23' 41.1" N, 89° 52' 43.044" W)

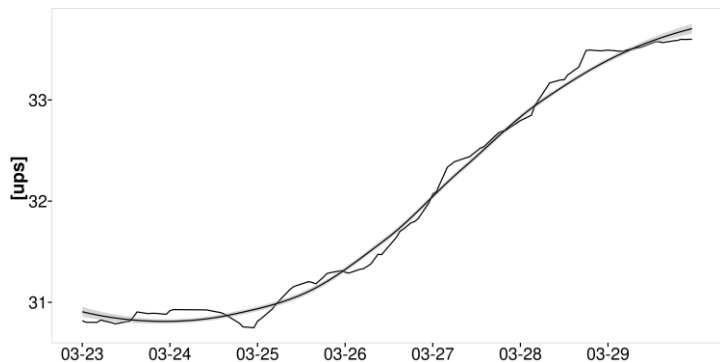
Del 23 al 29 de marzo de 2026

Variables Oceanográficas

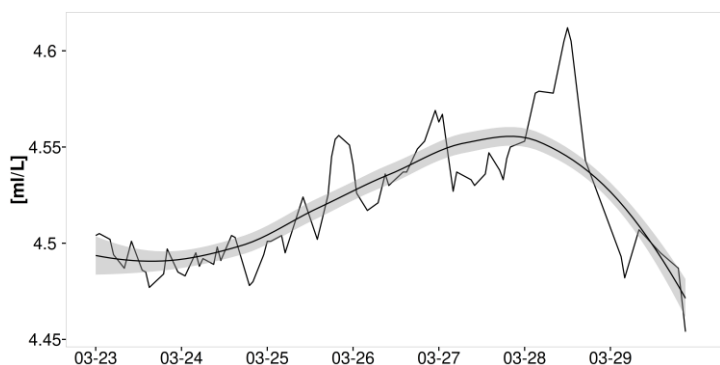
Temperatura Superficial del Mar (TSM)



Salinidad Superficial del Mar



Oxígeno Disuelto



Temperatura Superficial del Mar [°C]

Día	Min	Max	Promedio
03-23	29.60	30.11	29.77
03-24	29.62	29.93	29.77
03-25	29.48	30.02	29.81
03-26	29.08	29.62	29.40
03-27	28.90	29.25	29.11
03-28	28.52	28.82	28.65
03-29	27.98	28.46	28.19

Salinidad [ups]

Día	Min	Max	Promedio
03-23	30.79	30.90	30.84
03-24	30.75	30.93	30.86
03-25	30.81	31.31	31.12
03-26	31.29	31.99	31.57
03-27	32.07	32.70	32.45
03-28	32.80	33.49	33.22
03-29	33.48	33.60	33.55

Oxígeno Disuelto [mg/L]

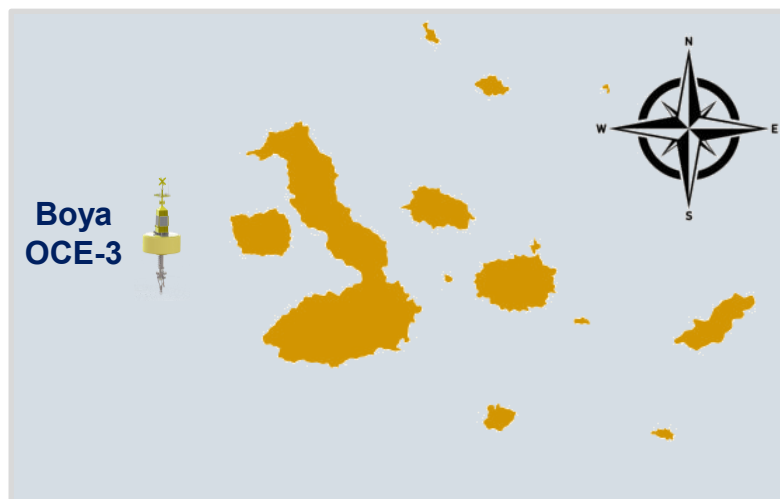
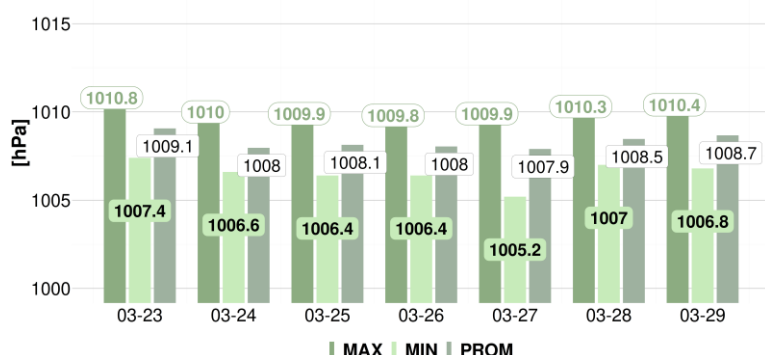
Día	Min	Max	Promedio
03-23	4.48	4.50	4.49
03-24	4.48	4.50	4.49
03-25	4.50	4.56	4.52
03-26	4.52	4.57	4.54
03-27	4.53	4.57	4.54
03-28	4.54	4.61	4.58
03-29	4.45	4.51	4.49



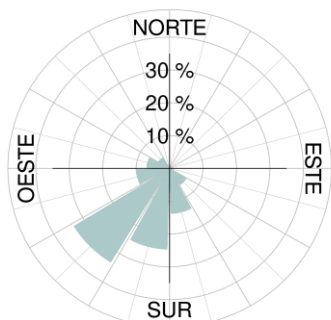
BOYA OCEANOGRÁFICA EBM24OC-B3-GALÁPAGOS OESTE (00° 28' 9.402" S, 92° 14' 22.884" W)

Del 23 al 29 de marzo de 2026

Variables Atmosféricas Superficiales Presión Atmosférica (hPa)



Vientos



Velocidad [m/s]

- [0-3] [9-12]
- [3-6] [12-15]
- [6-9] [15-18]

Día	Velocidad [m/s]			Dirección [°]
	Min	Max	Promedio	Promediad
03-23	0.2	1.1	0.5	220.6
03-24	0.5	1.3	0.8	210.4
03-25	0.4	1.7	1.1	221.4
03-26	0.5	1.9	1.3	182.0
03-27	0.4	2.1	1.0	229.9
03-28	0.3	2.2	1.3	202.2
03-29	0.3	1.9	0.8	203.2

Resumen Ejecutivo

- A partir del tercer día del período de monitoreo, la presión atmosférica promedio evidenció una tendencia creciente, sin alcanzar los valores máximos registrados al principio de la semana. Los vientos provinieron del suroeste, alcanzando velocidades entre 0,2 y 2,2 m/s.
- A partir de la mitad de la semana, la temperatura superficial del mar (TSM) evidenció una tendencia creciente. El oxígeno disuelto presentó oscilaciones diarias a corta escala.

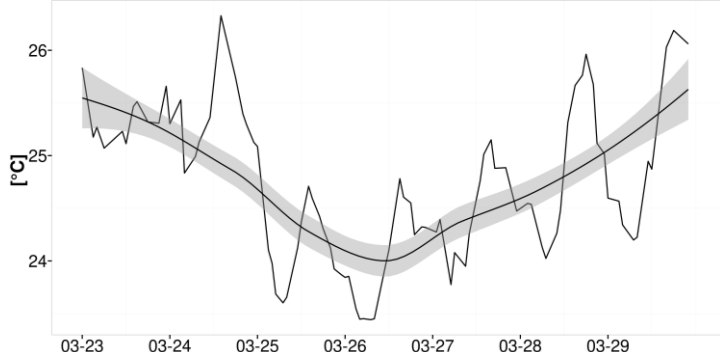


BOYA OCEANOGRÁFICA EBM24OC-B3-GALÁPAGOS OESTE (00° 28' 9.402" S, 92° 14' 22.884" W)

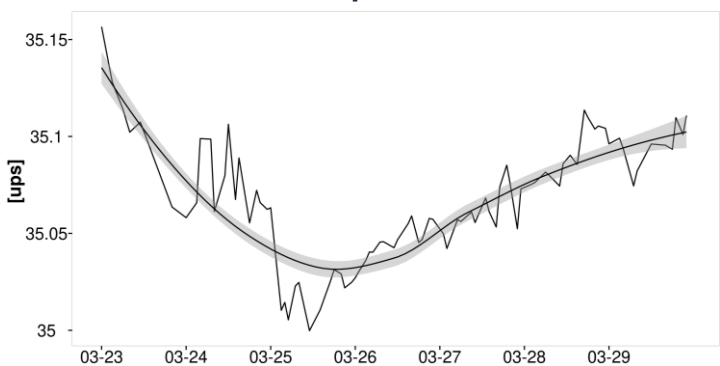
Del 23 al 29 de marzo de 2026

Variables Oceanográficas

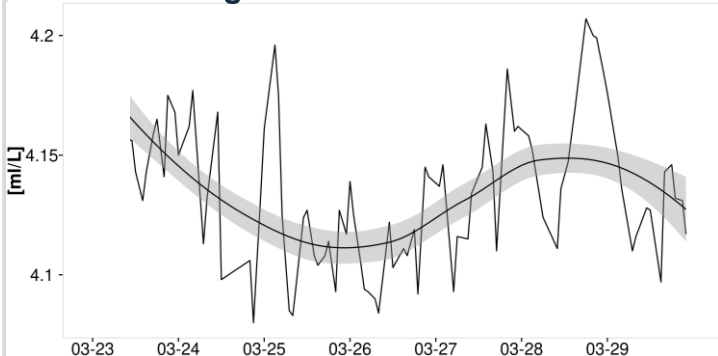
Temperatura Superficial del Mar (TSM)



Salinidad Superficial del Mar



Oxígeno Disuelto



Temperatura Superficial del Mar [°C]

Día	Min	Max	Promedio
03-23	25.07	25.83	25.36
03-24	24.83	26.33	25.37
03-25	23.60	25.09	24.17
03-26	23.44	24.78	23.99
03-27	23.78	25.15	24.50
03-28	24.02	25.96	24.96
03-29	24.20	26.19	25.00

Salinidad [ups]

Día	Min	Max	Promedio
03-23	35.06	35.16	35.11
03-24	35.06	35.11	35.08
03-25	35.00	35.06	35.02
03-26	35.03	35.06	35.05
03-27	35.04	35.09	35.06
03-28	35.07	35.11	35.09
03-29	35.07	35.11	35.10

Oxígeno Disuelto [mg/L]

Día	Min	Max	Promedio
03-23	4.13	4.20	4.16
03-24	4.08	4.18	4.13
03-25	4.08	4.20	4.12
03-26	4.08	4.14	4.11
03-27	4.09	4.19	4.14
03-28	4.11	4.21	4.16
03-29	4.10	4.18	4.13

Elaborado por:
Gestión de
Oceanografía
Operacional

Revisado por
Jefe/Coordinador
de la Gestión de
Oceanografía
Operacional

Aprobado por:
Director de
Oceanografía y
Meteorología
Marina