

BOLETÍN DE CONDICIONES OCEÁNICAS Y ATMOSFÉRICAS BOYAS OCEANOGRÁFICAS CONTINENTALES

Del 09 al 15 de febrero de 2026





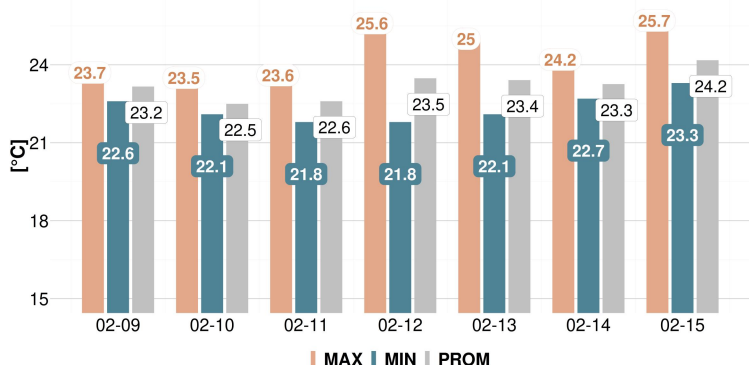
BOYA OCEANOGRÁFICA EBM240C-B1-ESMERALDAS

(1° 03' 12.984" N, 82° 39' 22.188" W)

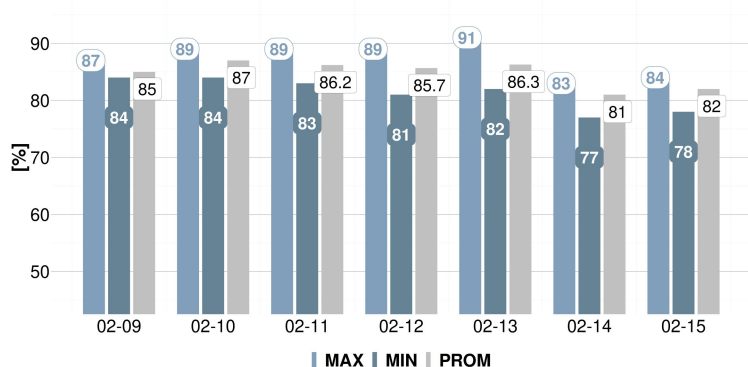
Del 09 al 15 de febrero de 2026

Variables Atmosféricas Superficiales

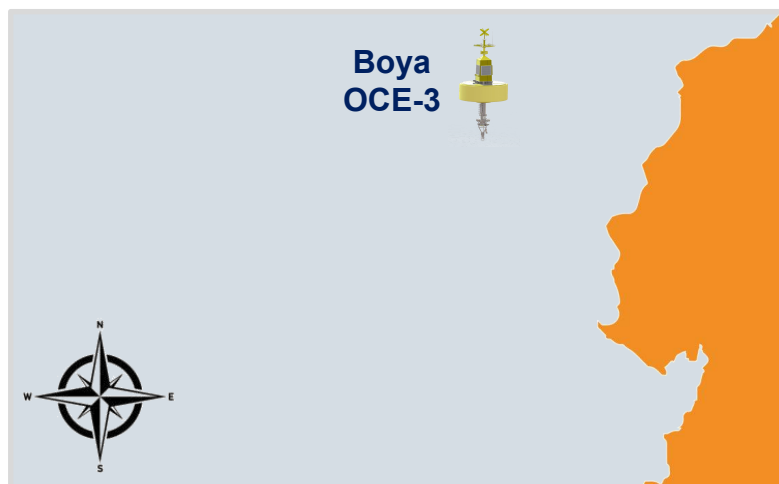
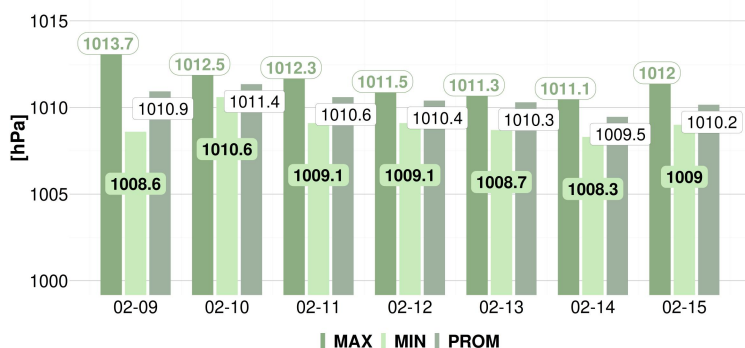
Temperatura Superficial del Aire-TSA (° C)



Humedad Relativa-HR (%)



Presión Atmosférica - PA (hPa)



Resumen Ejecutivo

- En promedio, la TSA mostró una tendencia general hacia el aumento. En contraste, la HR y la PA presentaron una tendencia hacia la disminución.
- Los vientos predominantes fueron del este con variaciones entre el noreste y sureste; con velocidades de 0,5 a 4,3 m/s.
- En el océano, la TSM presentó una tendencia general hacia el incremento. El oxígeno disuelto presentó oscilaciones diarias a corta escala, alcanzando su valor máximo de 4.90 [ml/L], el 13 de febrero.
- Las corrientes superficiales presentaron dirección hacia el norte con variaciones entre el noreste y noroeste; con velocidades entre 34 a 93 cm/s. El oleaje provino del suroeste; con alturas entre 1,0 a 2,1 m y periodos de 5,0 a 17,4 s.
- La condiciones evidencian que el oleaje responde principalmente a un régimen de componente sur, los vientos presentan predominio del este y las corrientes se dirigen mayoritariamente hacia el norte.

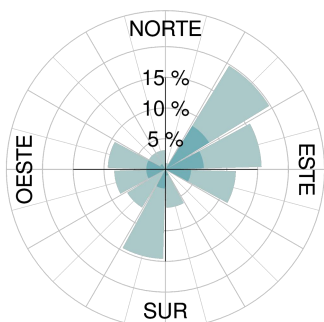


BOYA OCEANOGRÁFICA EBM240C-B1-ESMERALDAS

(1° 03' 12.984" N, 82° 39' 22.188" W)

Del 09 al 15 de febrero de 2026

Vientos

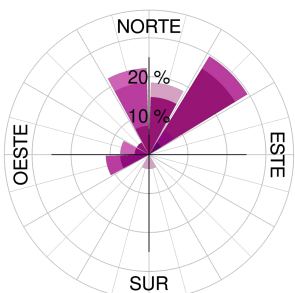


Velocidad [m/s]

- [0-3] [9-12]
- [3-6] [12-15]
- [6-9] [15-18]

Día	Velocidad [m/s]			Dirección [°]
	Min	Max	Promedio	Promedioid
02-09	2.7	5.7	3.8	59.6
02-10	2.3	4.3	3.1	82.6
02-11	1.7	4.3	2.7	64.9
02-12	0.5	2.9	1.6	187.8
02-13	0.6	3.8	2.4	180.0
02-14	0.4	2.8	1.4	300.5
02-15	2.4	3.5	2.9	268.8

Corrientes

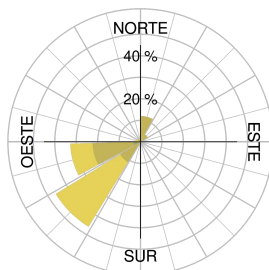


Velocidad [cm/s]

- [0-10] [40-50] [80-90]
- [10-20] [50-60] [90-100]
- [20-30] [60-70] [100-110]
- [30-40] [70-80] [110-120]

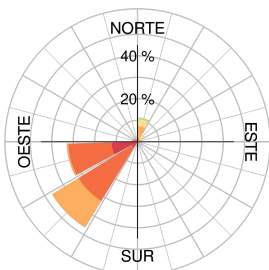
Día	Velocidad [m/s]			Dirección [°]
	Min	Max	Promedio	Promedioid
02-09	34	34	34.0	176.4
02-10	81	81	81.0	267.8
02-11	58	84	72.5	274.2
02-12	56	75	66.5	336.5
02-13	32	74	61.7	0.8
02-14	73	86	78.2	30.1
02-15	66	93	75.8	45.3

Oleaje



Altura [m]

- [0.0-0.5] [1.5-2] [3-3.5]
- [0.5-1] [2-2.5]
- [1-1.5] [2.5-3]



Periodo [s]

- [3-6] [12-15]
- [6-9] [15-18]
- [9-12] [18-21]

Día	Velocidad [m/s]			Periodo [s]			Dirección [°]
	Min1	Max1	Promedio1	Min	Max	Promedio	Promedioid
02-09	1.6	1.9	1.7	5.0	12.4	8.7	27.4
02-10	1.4	1.7	1.6	9.0	16.0	12.3	334.3
02-11	1.4	2.1	1.7	12.9	17.4	15.0	249.3
02-12	1.6	2.0	1.8	12.1	16.3	14.4	242.8
02-13	1.2	1.6	1.4	11.0	13.9	12.7	236.4
02-14	1.0	1.2	1.1	10.6	14.5	12.4	229.2
02-15	1.0	1.3	1.2	10.6	15.0	12.2	220.6



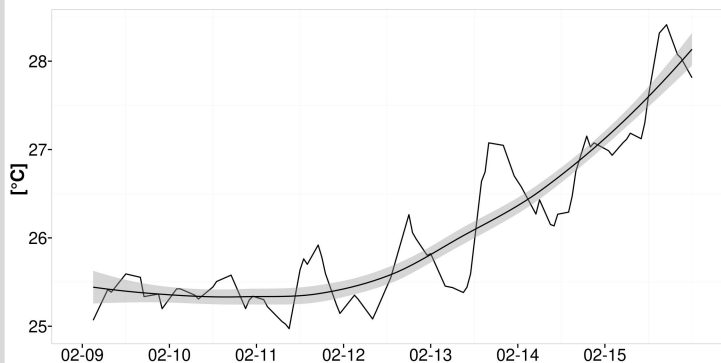
BOYA OCEANOGRÁFICA EBM240C-B1-ESMERALDAS

(1° 03' 12.984" N, 82° 39' 22.188" W)

Del 09 al 15 de febrero de 2026

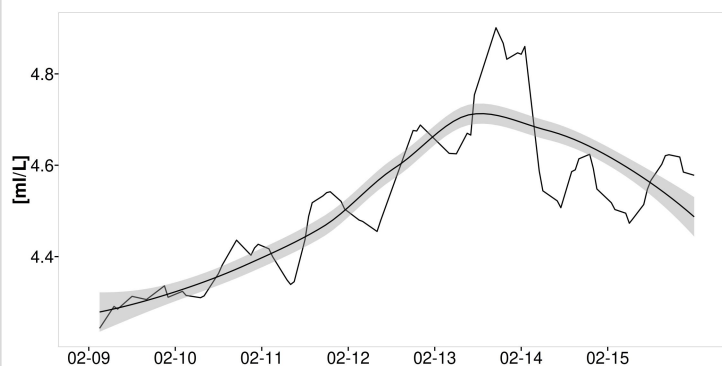
Variables Oceanográficas

Temperatura Superficial del Mar –TSM (° C)



Temperatura Superficial del Mar [°C]			
Día	Min	Max	Promedio
02-09	25.07	25.59	25.36
02-10	25.20	25.58	25.39
02-11	24.97	25.92	25.41
02-12	25.08	26.26	25.64
02-13	25.38	27.08	26.15
02-14	26.14	27.15	26.55
02-15	26.93	28.41	27.54

Oxígeno Disuelto (ml/L)



Oxígeno Disuelto [mg/L]			
Día	Min	Max	Promedio
02-09	4.24	4.34	4.30
02-10	4.31	4.44	4.37
02-11	4.34	4.54	4.46
02-12	4.46	4.69	4.57
02-13	4.62	4.90	4.76
02-14	4.51	4.86	4.60
02-15	4.47	4.62	4.55

Elaborado por:
Gestión de Oceanografía Operacional

Revisado por
Jefe/Coordinador de la Gestión de Oceanografía Operacional

Aprobado por:
Director de Oceanografía y Meteorología Marina