

# BOLETÍN DE CONDICIONES OCEÁNICAS Y ATMOSFÉRICAS **BOYAS OCEANOGRÁFICAS CONTINENTALES**

Del 05 al 11 de enero de 2026





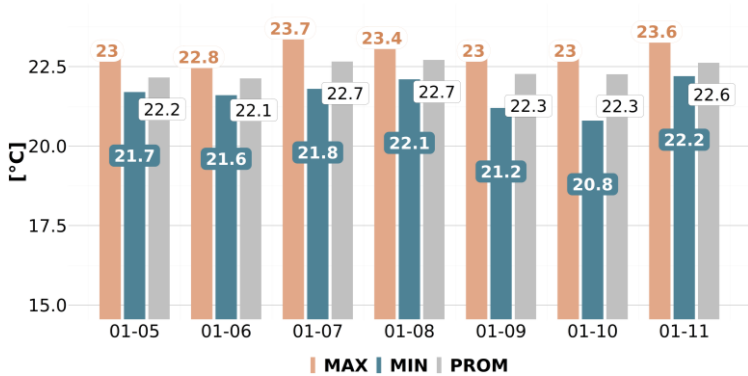
# BOYA OCEANOGRÁFICA EBM240C-B1-ESMERALDAS

(1° 03' 12.984" N, 82° 39' 22.188" W )

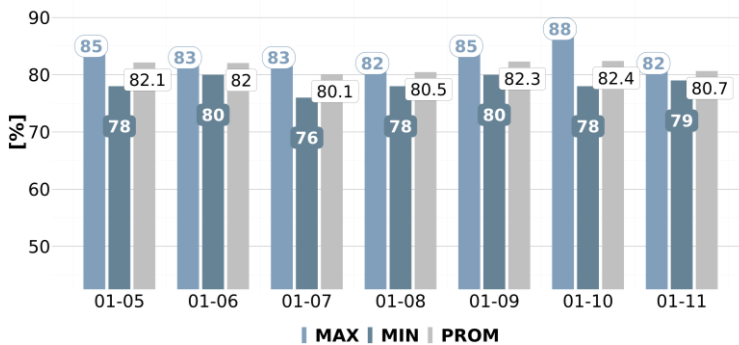
Del 05 al 11 de enero de 2026

## Variables Atmosféricas Superficiales

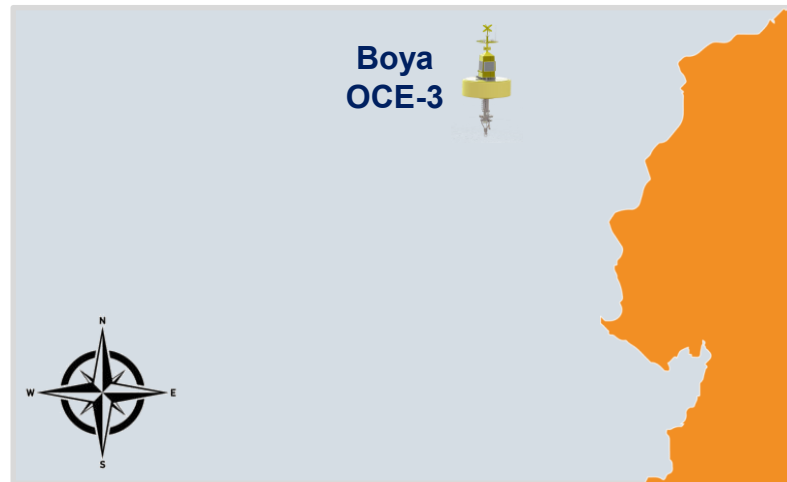
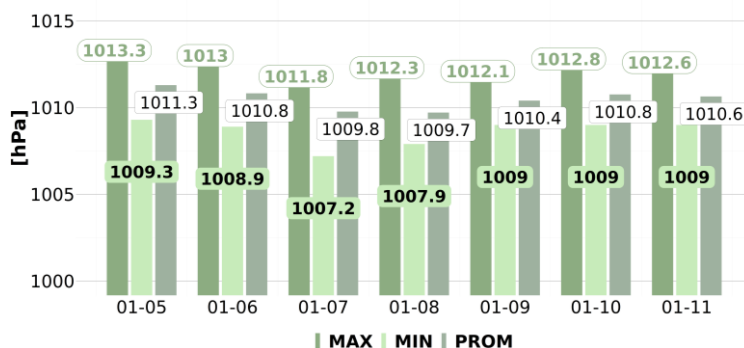
### Temperatura Superficial del Aire-TSA (° C)



### Humedad Relativa-HR (%)



### Presión Atmosférica (hPa)



## Resumen Ejecutivo

- La TSA mostró una tendencia creciente, alcanzando valores promedios máximos de 22.7°C. Mientras que, la HR y la presión atmosférica promedio disminuyeron durante el mismo intervalo de tiempo (80.7 % y 1010.6, respectivamente). Los vientos predominantes fueron del sur-suroeste, con velocidades que oscilaron entre 1,2 a 8,2 m/s.
- La Temperatura Superficial del Mar presentó un comportamiento creciente, acompañado por una disminución en la salinidad. El Oxígeno Disuelto presentó oscilaciones diarias a corta escala.
- Las corrientes superficiales presentaron dirección hacia el sur con variaciones entre el suroeste y sureste, en menor grado hacia el noreste; alcanzando velocidades entre 1 a 49 cm/s. El oleaje provino del sur-suroeste, con alturas entre 0,9 a 1,5 m y periodos de 3,8 a 15 s.
- En conjunto, las condiciones oceánicas y atmosféricas evidencian predominio del régimen sur.

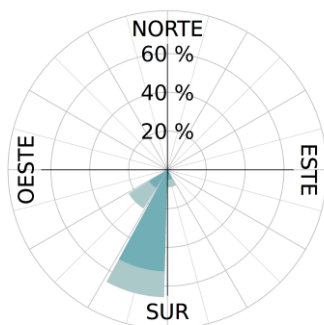


# BOYA OCEANOGRÁFICA EBM240C-B1-ESMERALDAS

(1° 03' 12.984" N, 82° 39' 22.188" W )

Del 05 al 11 de enero de 2026

## Vientos

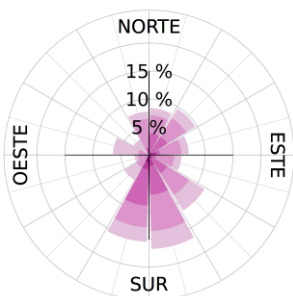


Velocidad [m/s]

[0-3)	[9-12)
[3-6)	[12-15)
[6-9)	[15-18)

Día	Velocidad [m/s]			Dirección [°]
	Min	Max	Promedio	Promedio
05-01	2,7	5,1	3,9	196,4
06-01	1,8	5,2	3,3	198,2
07-01	1,2	4,4	2,7	185,8
08-01	1,7	3,7	3,0	208,3
09-01	1,5	5,3	3,7	203,7
10-01	2,1	8,1	4,4	192,0
11-01	1,8	6,3	3,6	207,7

## Corrientes

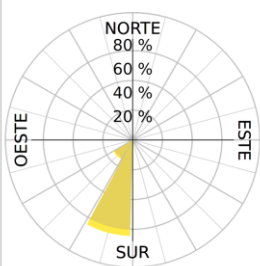


Velocidad [cm/s]

[0-10)	[40-50)
[10-20)	[50-60)
[20-30)	[60-70)
[30-40)	[70-80)

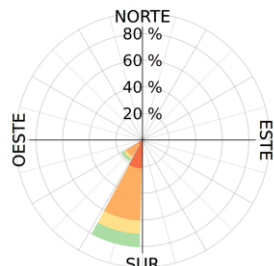
Día	Velocidad [cm/s]			Dirección [°]
	Min	Max	Promedio	Promedio
05-01	8,0	42,0	22,6	170,0
06-01	1,0	40,0	22,2	172,7
07-01	4,0	27,0	15,3	170,5
08-01	4,0	22,0	8,8	195,3
09-01	2,0	24,0	11,7	116,5
10-01	3,0	26,0	13,9	42,1
11-01	4,0	49,0	21,1	29,2

## Oleaje



Altura [m]

[0.0-0.5)	[1.5-2)	[3-3.5)
[0.5-1)	[2-2.5)	
[1-1.5)	[2.5-3)	



Periodo [s]

[3-6)	[12-15)
[6-9)	[15-18)
[9-12)	[18-21)

Día	Altura [m]			Periodo [s]			Dirección [°]
	Min	Max	Promedio	Min	Max	Promedio	Promedio
05-01	1,2	1,5	1,3	4,7	14,4	11,1	207,3
06-01	1,0	1,3	1,1	4,4	13,8	9,5	206,1
07-01	1,0	1,2	1,1	4,4	12,8	9,0	196,0
08-01	1,0	1,2	1,1	3,8	15,0	10,8	200,8
09-01	1,0	1,4	1,2	3,8	14,5	10,9	204,0
10-01	1,1	1,5	1,3	4,5	13,2	9,6	199,5
11-01	0,9	1,2	1,0	4,2	13,2	9,8	205,6



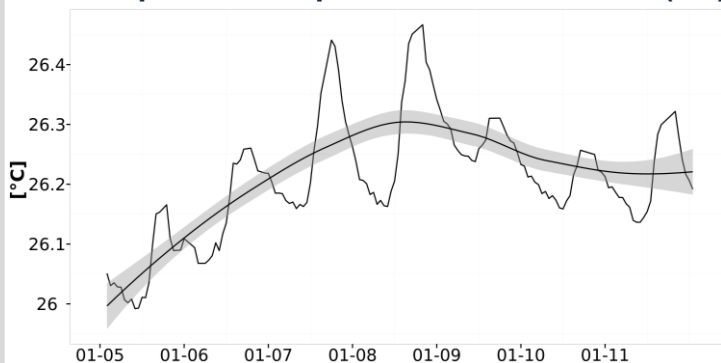
# BOYA OCEANOGRÁFICA EBM240C-B1-ESMERALDAS

(1° 03' 12.984" N, 82° 39' 22.188" W )

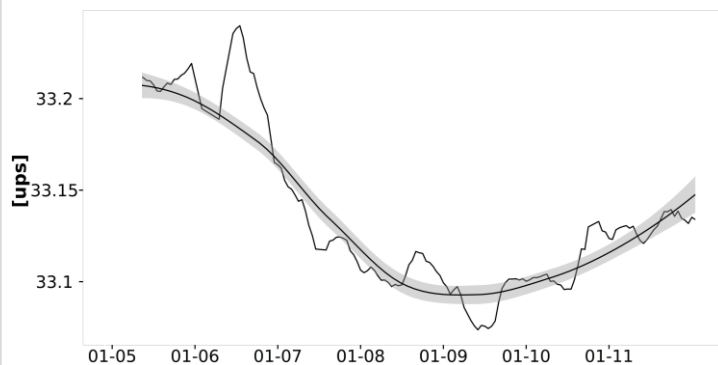
Del 05 al 11 de enero de 2026

## Variables Oceanográficas

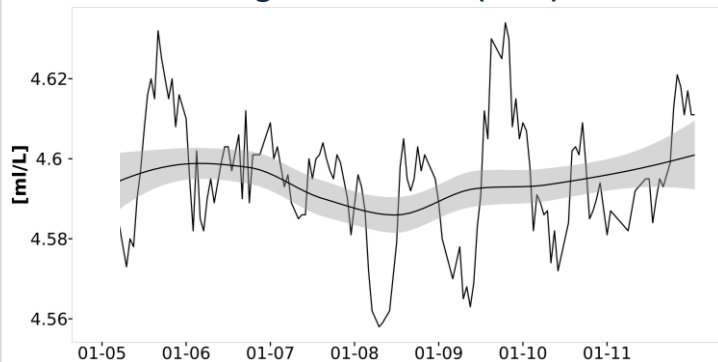
### Temperatura Superficial del Mar –TSM (° C)



### Salinidad Superficial del Mar (UPS)



### Oxígeno Disuelto (ml/L)



## Temperatura Superficial del Mar [°C]

Día	Min	Max	Promedio
05-01	25,99	26,17	26,06
06-01	26,07	26,26	26,17
07-01	26,16	26,44	26,25
08-01	26,16	26,47	26,28
09-01	26,23	26,31	26,27
10-01	26,16	26,26	26,20
11-01	26,14	26,32	26,20

## Salinidad [ups]

Día	Min	Max	Promedio
05-01	33,20	33,22	33,21
06-01	33,16	33,24	33,20
07-01	33,10	33,16	33,13
08-01	33,10	33,12	33,11
09-01	33,07	33,10	33,09
10-01	33,10	33,13	33,11
11-01	33,12	33,14	33,13

## Oxígeno Disuelto [ml/L]

Día	Min	Max	Promedio
05-01	4,57	4,63	4,60
06-01	4,58	4,61	4,60
07-01	4,58	4,60	4,60
08-01	4,56	4,61	4,58
09-01	4,56	4,63	4,60
10-01	4,57	4,61	4,59
11-01	4,58	4,62	4,60

### Elaborado por:

Gestión de Oceanografía Operacional

### Revisado por

Jefe/Coordinador de la Gestión de Oceanografía Operacional

### Aprobado por:

Director de Oceanografía y Meteorología Marina