

BOLETÍN DE CONDICIONES OCEÁNICAS Y ATMOSFÉRICAS **BOYAS OCEANOGRÁFICAS CONTINENTALES**

Del 29 de diciembre de 2025 al 4 de enero de
2026





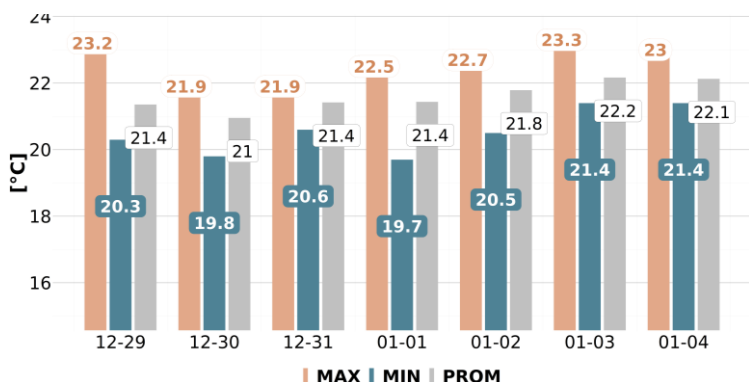
BOYA OCEANOGRÁFICA EBM240C-B1-ESMERALDAS

(1° 03' 12.984" N, 82° 39' 22.188" W)

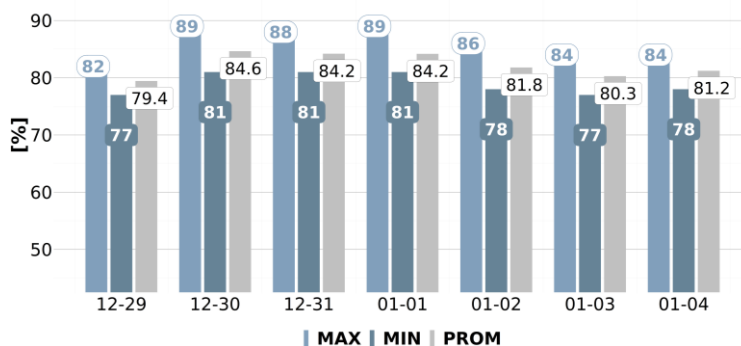
Del 29 de diciembre de 2025 al 4 de enero de 2026

Variables Atmosféricas Superficiales

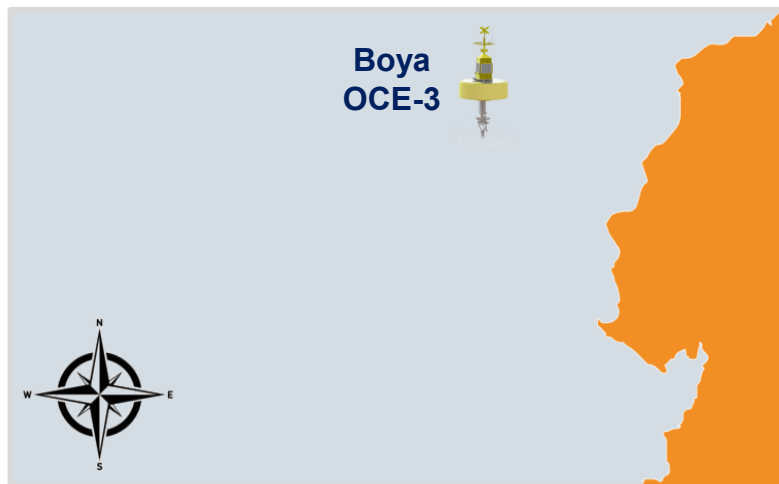
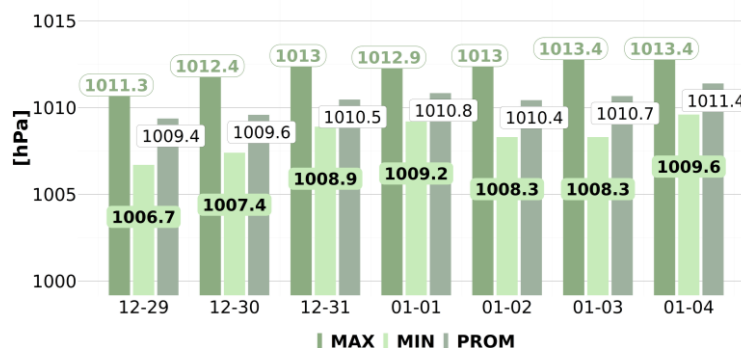
Temperatura Superficial del Aire-TSA (° C)



Humedad Relativa-HR (%)



Presión Atmosférica (hPa)



Resumen Ejecutivo

- La TSA y la presión atmosférica promedio mostraron un ligero incremento, con máximos de 23°C y 1013.4 hPa, respectivamente. Mientras que, la HR promedio disminuyó durante el mismo intervalo de tiempo (84 %). Los vientos predominantes fueron del sur-suroeste, con velocidades que oscilaron entre 0,3 a 6,0 m/s.
- La Temperatura Superficial del Mar presentó un comportamiento decreciente. Mientras que el El oxígeno disuelto presentó una tendencia creciente.
- Las corrientes superficiales presentaron dirección hacia el sur oeste; con velocidades entre 10 a 30 cm/s. El oleaje provino del sur-suroeste, con alturas entre 1,0 a 1,5 m y periodos de 6 a 12 s.
- En conjunto, las variables atmosféricas y oceánicas describen un escenario de condiciones estables, dominado por vientos del sur, calentamiento superficial del océano, corrientes débiles y oleaje moderado.

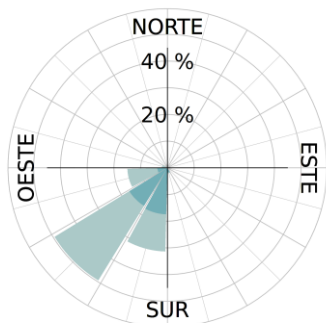


BOYA OCEANOGRÁFICA EBM240C-B1-ESMERALDAS

(1° 03' 12.984" N, 82° 39' 22.188" W)

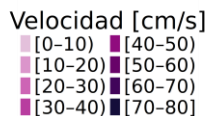
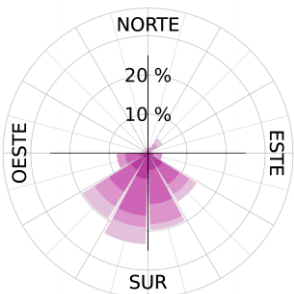
Del 29 de diciembre de 2025 al 4 de enero de 2026

Vientos



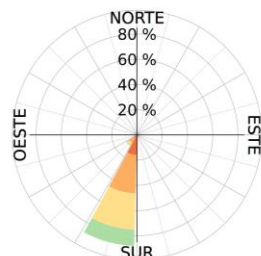
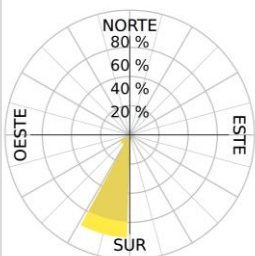
Día	Velocidad [m/s]			Dirección [°]
	Min	Max	Promedio	Promedio
29-12	0,6	2,9	1,7	228,6
30-12	1,0	3,6	2,5	236,7
31-12	1,2	3,7	2,5	213,3
01-01	1,1	4,7	3,1	211,0
02-01	1,4	6,5	3,5	198,9
03-01	0,8	4,0	1,9	226,4
04-01	2,1	5,9	3,7	220,8

Corrientes



Día	Velocidad [cm/s]			Dirección [°]
	Min	Max	Promedio	Promedio
29-12	5,0	35,0	17,5	234,5
30-12	6,0	37,0	20,3	246,8
31-12	4,0	46,0	26,8	201,9
01-01	8,0	40,0	24,0	192,2
02-01	7,0	31,0	19,0	177,5
03-01	0,0	33,0	17,4	151,2
04-01	4,0	48,0	24,1	132,8

Oleaje



Día	Altura [m]			Periodo [s]			Dirección [°]
	Min	Max	Promedio	Min	Max	Promedio	Promedio
29-12	0,9	1,1	1,0	5,2	13,0	10,2	199,8
30-12	0,9	1,3	1,1	5,0	13,4	10,2	204,1
31-12	1,1	1,4	1,2	4,7	12,1	7,2	199,7
01-01	1,1	1,3	1,2	4,2	12,6	7,9	201,5
02-01	1,2	1,5	1,3	5,3	13,4	7,3	198,2
03-01	1,1	1,3	1,2	5,1	16,0	9,6	194,2
04-01	1,0	1,4	1,2	4,8	18,0	12,8	200,0



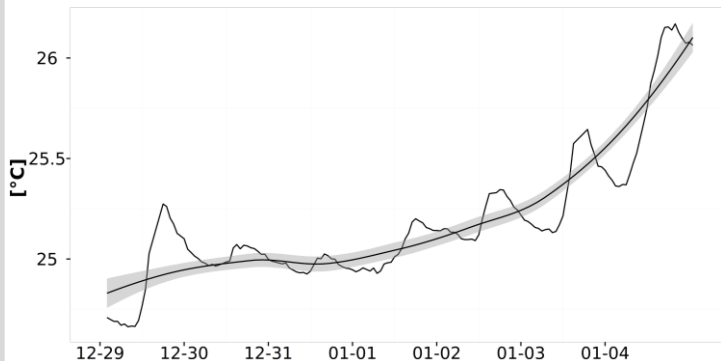
BOYA OCEANOGRÁFICA EBM240C-B1-ESMERALDAS

(1° 03' 12.984" N, 82° 39' 22.188" W)

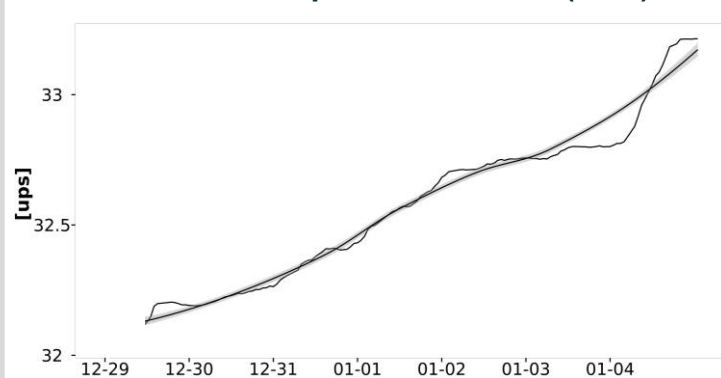
Del 29 de diciembre de 2025 al 4 de enero de 2026

Variables Oceanográficas

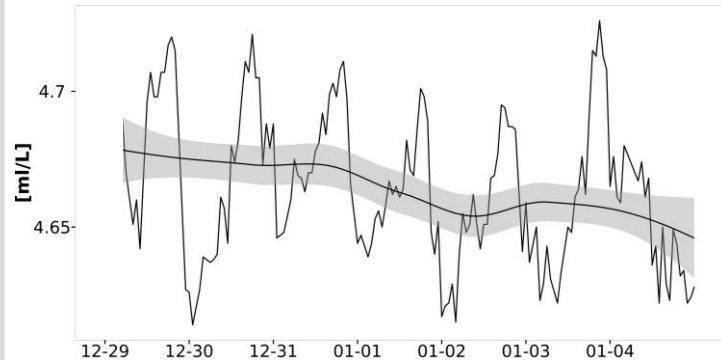
Temperatura Superficial del Mar –TSM (° C)



Salinidad Superficial del Mar (UPS)



Oxígeno Disuelto (ml/L)



Temperatura Superficial del Mar [°C]

Día	Min	Max	Promedio
29-12	24,66	25,27	24,89
30-12	24,96	25,07	25,01
31-12	24,93	25,03	24,97
01-01	24,93	25,20	25,06
02-01	25,09	25,34	25,21
03-01	25,13	25,64	25,31
04-01	25,36	26,17	25,80

Salinidad [ups]

Día	Min	Max	Promedio
29-12	32,05	32,20	32,14
30-12	32,19	32,27	32,23
31-12	32,29	32,44	32,38
01-01	32,46	32,69	32,58
02-01	32,70	32,76	32,74
03-01	32,75	32,81	32,78
04-01	32,81	33,21	33,06

Oxígeno Disuelto [ml/L]

Día	Min	Max	Promedio
29-12	4,61	4,72	4,68
30-12	4,63	4,72	4,67
31-12	4,64	4,71	4,68
01-01	4,62	4,70	4,66
02-01	4,62	4,70	4,66
03-01	4,62	4,73	4,67
04-01	4,62	4,68	4,65

Elaborado por:

Gestión de Oceanografía Operacional

Revisado por

Jefe/Coordinador de la Gestión de Oceanografía Operacional

Aprobado por:

Director de Oceanografía y Meteorología Marina