

# BOLETÍN DE CONDICIONES OCEÁNICAS Y ATMOSFÉRICAS **BOYAS OCEANOGRÁFICAS CONTINENTALES**

Del 26 de enero al 01 de febrero de 2026





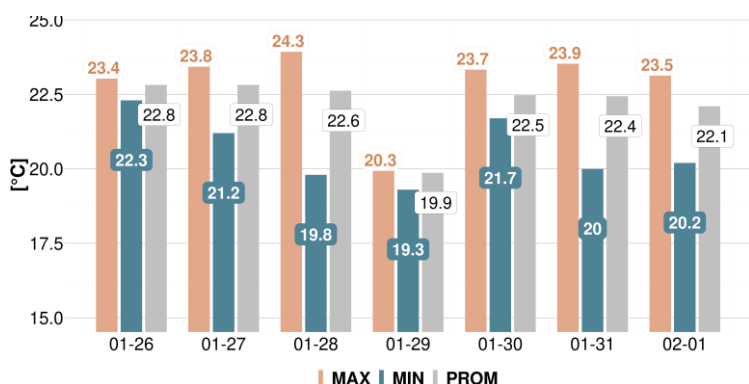
# BOYA OCEANOGRÁFICA EBM240C-B1-ESMERALDAS

(1° 03' 12.984" N, 82° 39' 22.188" W )

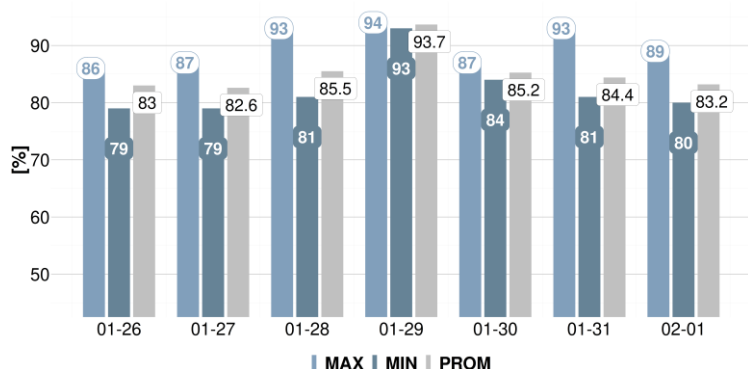
Del 26 de enero al 01 de febrero de 2026

## Variables Atmosféricas Superficiales

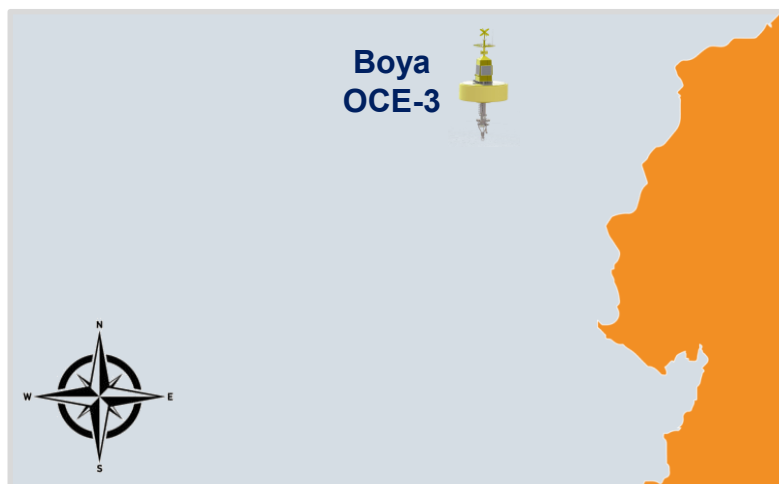
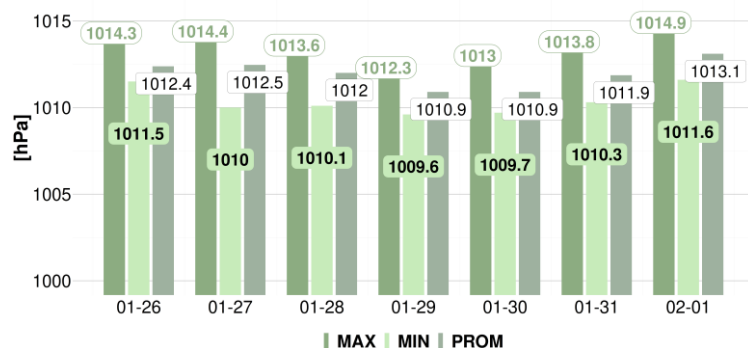
### Temperatura Superficial del Aire-TSA (°C)



### Humedad Relativa-HR (%)



### Presión Atmosférica-PA (hPa)



## Resumen Ejecutivo

- La TSA presentó una tendencia general a la disminución, mientras que la PA promedio mostró un ligero incremento; no obstante, el 29 de enero se registró un descenso en ambos parámetros, acompañado de un incremento en la HR.
- Los vientos predominantes provinieron del sur-suroeste, con velocidades que oscilaron entre 0,5 a 8,4 m/s.
- En el océano, la TSM aumentó hacia el final del período, acompañada por una disminución en la salinidad. El oxígeno disuelto presentó oscilaciones diarias a corta escala.
- Las corrientes superficiales fueron débiles a moderadas (2 a 34 cm/s) hacia el sureste.
- El oleaje provino mayormente del suroeste; con alturas entre 1,0 a 1,7 m y periodos de 6,0 a 15,4 s.
- En conjunto, las condiciones oceánicas y atmosféricas reflejan el predominio del régimen sur, acorde con la dinámica estacional propia de la época lluviosa.

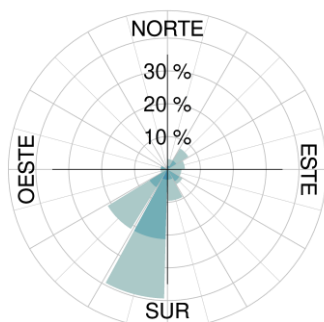


# BOYA OCEANOGRÁFICA EBM240C-B1-ESMERALDAS

(1° 03' 12.984" N, 82° 39' 22.188" W )

Del 26 de enero al 01 de febrero de 2026

## Vientos

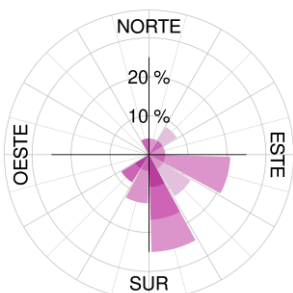


Velocidad [m/s]

[0-3]	[9-12]
[3-6]	[12-15]
[6-9]	[15-18]

Día	Velocidad [m/s]			Dirección [°]
	Min	Max	Promedio	Promedio
01-26	1.2	3.5	2.4	176.2
01-27	0.5	4.2	2.6	188.8
01-28	1.0	3.8	2.5	227.0
01-29	1.4	7.7	4.1	207.7
01-30	1.2	5.3	3.1	202.8
01-31	0.8	4.3	1.6	149.5
02-01	1.0	8.4	2.7	95.2

## Corrientes

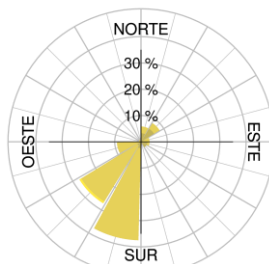


Velocidad [cm/s]

[0-10]	[40-50]
[10-20]	[50-60]
[20-30]	[60-70]
[30-40]	[70-80]

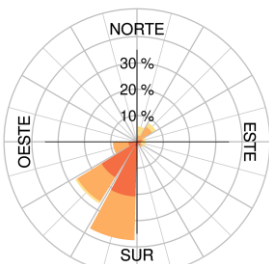
Día	Velocidad [m/s]			Dirección [°]
	Min	Max	Promedio	Promedio
01-26	19	27	23.7	169.1
01-27	10	31	18.7	132.2
01-28	2	22	14.8	110.1
01-29	2	23	11.2	93.5
01-30	11	26	18.5	225.3
01-31	18	18	18.0	180.7
02-01	25	34	30.0	191.2

## Oleaje



Altura [m]

[0.0-0.5]	[1.5-2]	[3-3.5]
[0.5-1]	[2-2.5]	
[1-1.5]	[2.5-3]	



Periodo [s]

[3-6]	[12-15]
[6-9]	[15-18]
[9-12]	[18-21]

Día	Velocidad [m/s]			Periodo [s]			Dirección [°]
	Min	Max	Promedio	Min	Max	Promedio	Promedio
01-26	1.1	1.6	1.3	9.5	13.2	12.0	220.5
01-27	1.0	1.2	1.1	9.6	13.2	11.2	202.5
01-28	1.0	1.2	1.1	11.0	15.0	13.0	213.0
01-29	1.1	1.6	1.4	6.0	15.4	11.9	205.2
01-30	1.4	1.7	1.6	6.6	14.0	10.4	72.8
01-31	1.3	1.6	1.5	6.7	14.4	10.4	357.0
02-01	1.1	1.5	1.4	9.2	13.8	11.7	238.4



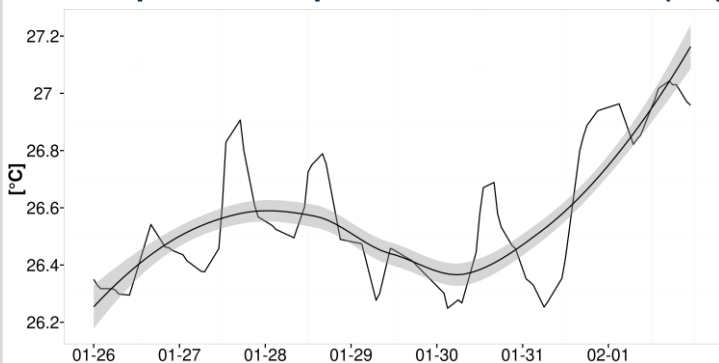
# BOYA OCEANOGRÁFICA EBM240C-B1-ESMERALDAS

(1° 03' 12.984" N, 82° 39' 22.188" W )

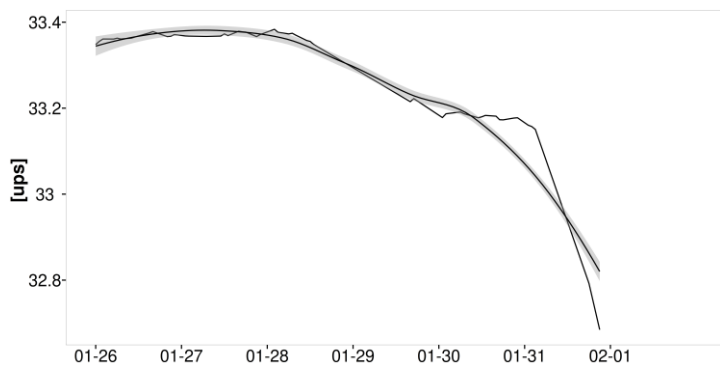
Del 26 de enero al 01 de febrero de 2026

## Variables Oceanográficas

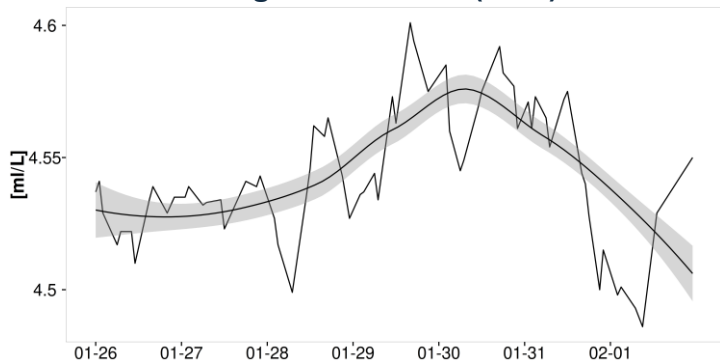
### Temperatura Superficial del Mar –TSM (° C)



### Salinidad Superficial del Mar (UPS)



### Oxígeno Disuelto (ml/L)



## Temperatura Superficial del Mar [°C]

Día	Min	Max	Promedio
01-26	26.29	26.54	26.37
01-27	26.38	26.91	26.58
01-28	26.49	26.79	26.61
01-29	26.28	26.47	26.40
01-30	26.25	26.69	26.46
01-31	26.25	26.94	26.53
02-01	26.82	27.04	26.95

## Salinidad [ups]

Día	Min	Max	Promedio
01-26	33.35	33.38	33.36
01-27	33.37	33.38	33.37
01-28	33.35	33.38	33.37
01-29	33.22	33.22	33.22
01-30	33.17	33.19	33.18
01-31	32.68	33.16	32.99
02-01	Inf	-Inf	

## Oxígeno Disuelto [mg/L]

Día	Min	Max	Promedio
01-26	4.51	4.54	4.53
01-27	4.52	4.54	4.54
01-28	4.50	4.57	4.54
01-29	4.53	4.60	4.56
01-30	4.54	4.59	4.57
01-31	4.50	4.58	4.55
02-01	4.49	4.55	4.51

### Elaborado por:

Gestión de Oceanografía Operacional

### Revisado por

Jefe/Coordinador de la Gestión de Oceanografía Operacional

### Aprobado por:

Director de Oceanografía y Meteorología Marina