

BOLETÍN DE CONDICIONES OCEÁNICAS Y ATMOSFÉRICAS **BOYAS OCEANOGRÁFICAS CONTINENTALES**

Del 23 de febrero al 01 de marzo de 2026





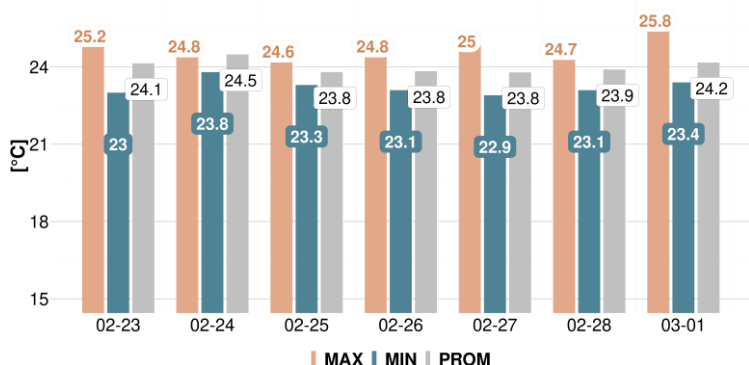
BOYA OCEANOGRÁFICA EBM240C-B1-ESMERALDAS

(1° 03' 12.984" N, 82° 39' 22.188" W)

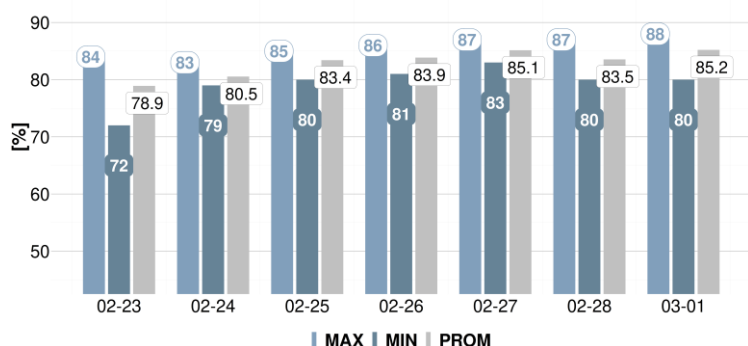
Del 23 de febrero al 01 de marzo de 2026

Variables Atmosféricas Superficiales

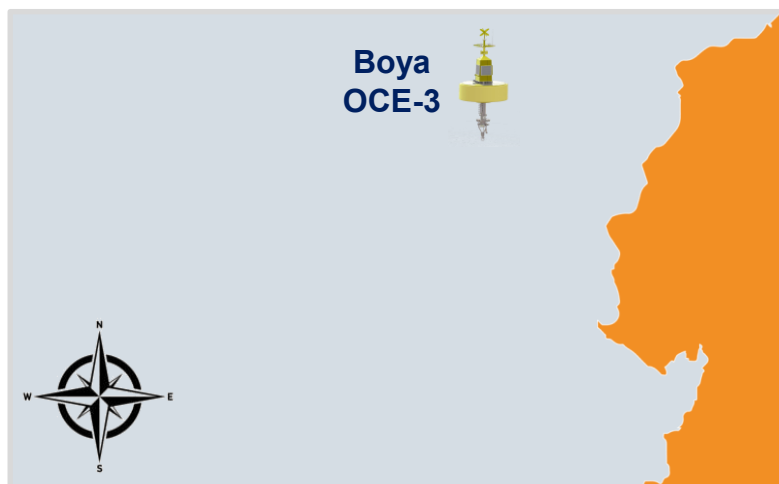
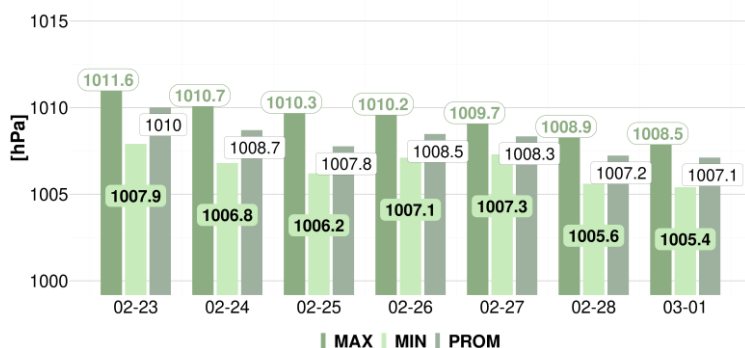
Temperatura Superficial del Aire-TSA (° C)



Humedad Relativa-HR (%)



Presión Atmosférica - PA (hPa)



Resumen Ejecutivo

- Desde el tercer día, la TSA y la HR promedio mostraron una tendencia general al aumento. En contraste, la PA presentó una tendencia a la disminución.
- Los vientos predominantes fueron del noreste, con velocidades entre 0,6 y 9,4 m/s.
- En el océano, la TSM y el oxígeno disuelto mostraron una tendencia general a la disminución a mediados de la semana, acompañada de un aumento en la salinidad. Posteriormente, el comportamiento de la TSM y del oxígeno se invirtió, mientras que la salinidad se mantuvo estable.
- Las corrientes superficiales se dirigieron hacia el este, con variaciones entre el noreste y el sureste, y velocidades entre 16 y 68 cm/s. El oleaje provino del suroeste, con alturas entre 0,9 y 1,9 m y períodos de 5,0 a 14,9 s.
- Las condiciones evidencian que el oleaje responde principalmente a un régimen con componente sur, los vientos muestran predominio del este y las corrientes se orientan mayoritariamente hacia el este.

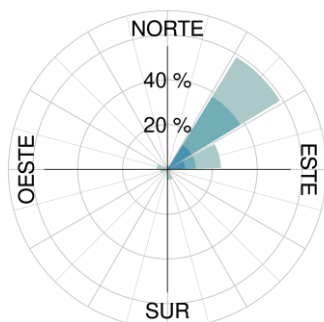


BOYA OCEANOGRÁFICA EBM240C-B1-ESMERALDAS

(1° 03' 12.984" N, 82° 39' 22.188" W)

Del 23 de febrero al 01 de marzo de 2026

Vientos

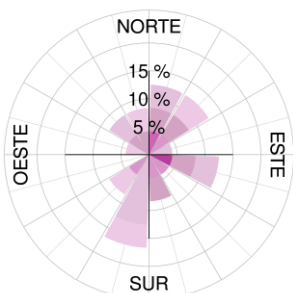


Velocidad [m/s]



Día	Velocidad [m/s]			Dirección [°]
	Min	Max	Promedio	Promedioid
02-23	0.6	2.9	1.5	297.7
02-24	4.9	9.4	7.1	39.4
02-25	5.1	8.1	6.5	60.0
02-26	3.3	4.6	4.0	53.3
02-27	2.4	3.2	2.7	52.5
02-28	1.7	2.8	2.3	53.0
03-01	0.6	3.3	2.0	130.4

Corrientes

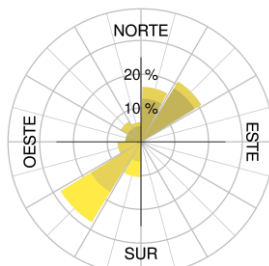


Velocidad [cm/s]

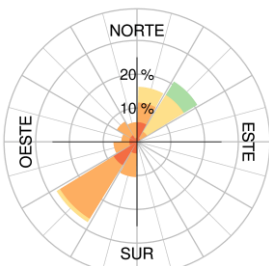


Día	Velocidad [m/s]			Dirección [°]
	Min	Max	Promedio	Promedioid
02-23	19	68	39.5	69.5
02-24	29	41	35.3	126.5
02-25	21	46	31.0	182.6
02-26	17	41	25.5	208.5
02-27	16	24	18.7	312.3
02-28	31	37	34.0	352.1
03-01	22	50	34.0	12.0

Oleaje



Altura [m]



Periodo [s]



Día	Velocidad [m/s]			Periodo [s]			Dirección [°]
	Min1	Max1	Promedio1	Min	Max	Promedio	Promedioid
02-23	0.9	1.1	1.0	9.0	13.6	11.3	206.2
02-24	1.0	1.8	1.5	5.0	11.0	7.7	35.2
02-25	1.6	1.9	1.7	5.2	14.6	8.4	31.0
02-26	1.5	1.7	1.6	10.8	13.0	11.9	341.3
02-27	1.3	1.6	1.4	9.7	13.2	11.7	255.2
02-28	0.9	1.2	1.1	8.8	13.4	11.3	235.3
03-01	0.9	1.0	0.9	10.5	14.9	11.8	217.3



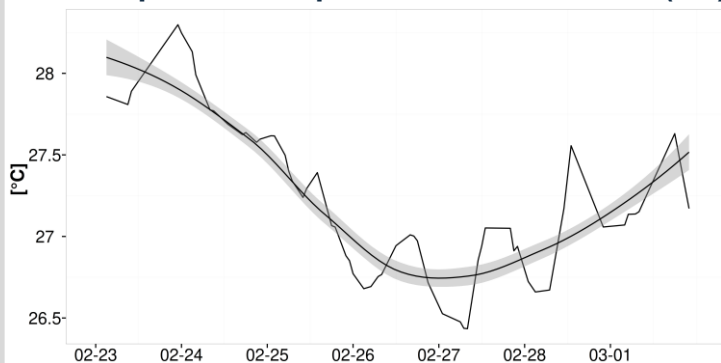
BOYA OCEANOGRÁFICA EBM240C-B1-ESMERALDAS

(1° 03' 12.984" N, 82° 39' 22.188" W)

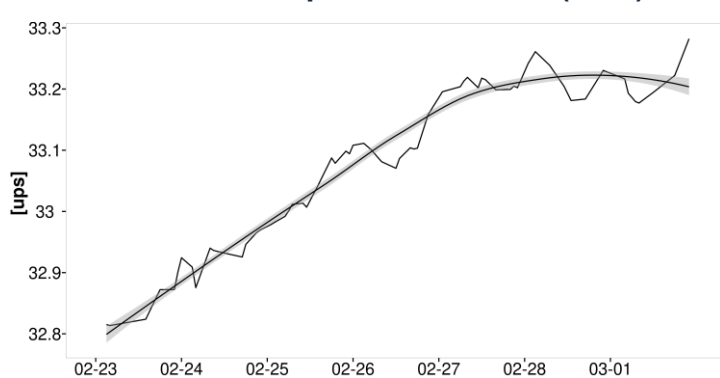
Del 23 de febrero al 01 de marzo de 2026

Variables Oceanográficas

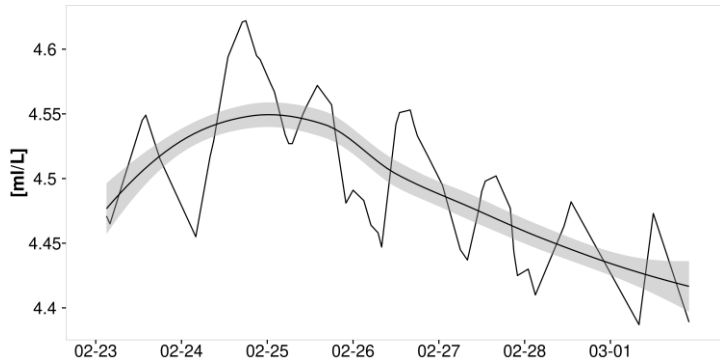
Temperatura Superficial del Mar –TSM (° C)



Salinidad Superficial del Mar (UPS)



Oxígeno Disuelto (ml/L)



Temperatura Superficial del Mar [°C]

Día	Min	Max	Promedio
02-23	27.81	28.30	27.96
02-24	27.58	28.25	27.80
02-25	26.85	27.62	27.27
02-26	26.68	27.01	26.84
02-27	26.43	27.05	26.76
02-28	26.66	27.56	26.97
03-01	27.07	27.63	27.22

Salinidad [ups]

Día	Min	Max	Promedio
02-23	32.81	32.90	32.85
02-24	32.88	32.97	32.93
02-25	32.98	33.10	33.03
02-26	33.07	33.16	33.10
02-27	33.20	33.22	33.21
02-28	33.18	33.26	33.22
03-01	33.18	33.28	33.21

Oxígeno Disuelto [mg/L]

Día	Min	Max	Promedio
02-23	4.46	4.55	4.51
02-24	4.46	4.62	4.57
02-25	4.48	4.57	4.54
02-26	4.45	4.55	4.51
02-27	4.42	4.50	4.47
02-28	4.41	4.48	4.45
03-01	4.39	4.47	4.42

Elaborado por:

Gestión de Oceanografía Operacional

Revisado por

Jefe/Coordinador de la Gestión de Oceanografía Operacional

Aprobado por:

Director de Oceanografía y Meteorología Marina