

BOLETÍN DE CONDICIONES OCEÁNICAS Y ATMOSFÉRICAS **BOYAS OCEANOGRÁFICAS CONTINENTALES**

Del 02 al 08 de marzo de 2026





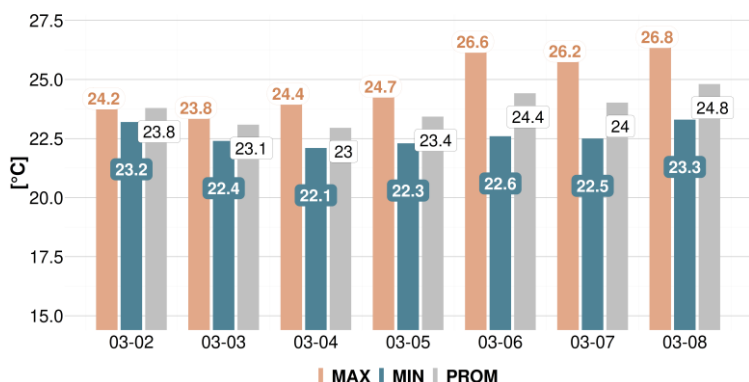
BOYA OCEANOGRÁFICA EBM240C-B1-ESMERALDAS

(1° 03' 12.984" N, 82° 39' 22.188" W)

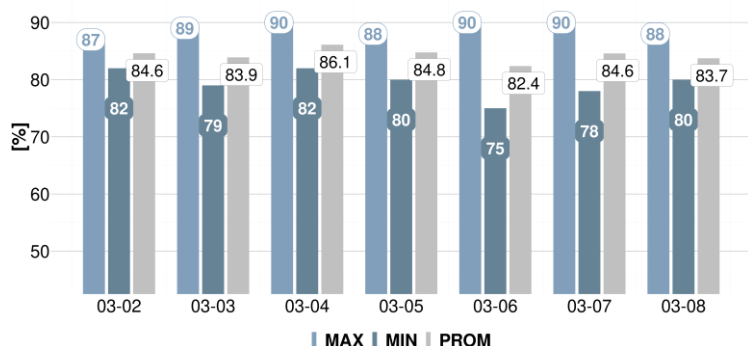
Del 02 al 08 de marzo de 2026

Variables Atmosféricas Superficiales

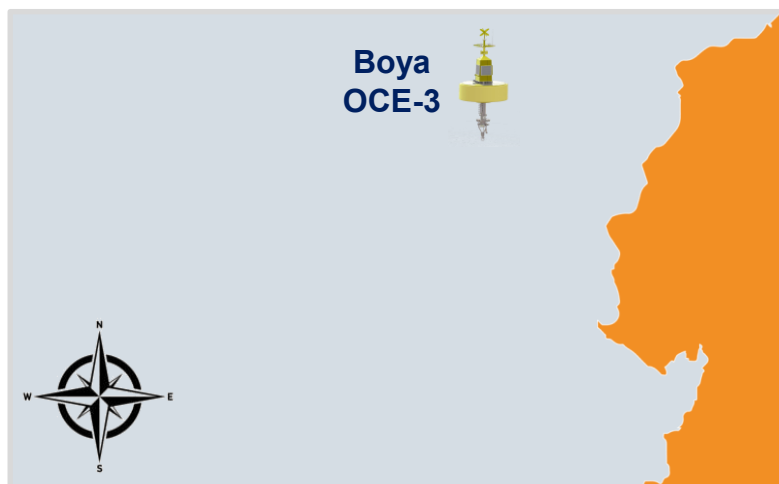
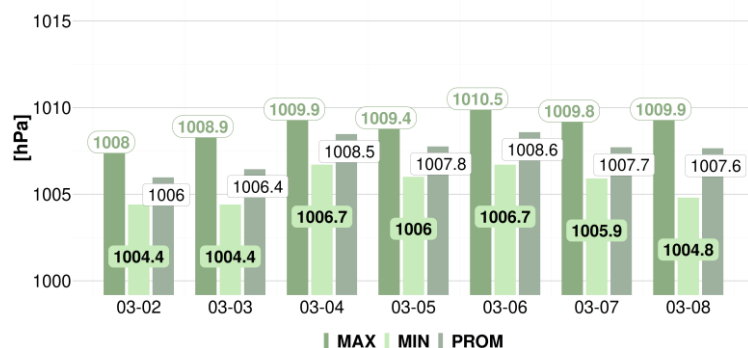
Temperatura Superficial del Aire-TSA (° C)



Humedad Relativa-HR (%)



Presión Atmosférica - PA (hPa)



Resumen Ejecutivo

- A partir del tercer día de la semana, TSA mostró una tendencia general al incremento. En contraste, la HR y la presión atmosférica PA presentaron una tendencia decreciente. Los vientos predominantes provinieron del sureste, con velocidades comprendidas entre 0,2 y 6,3 m/s.
- Durante los primeros días de la semana, en el océano la TSM presentó una tendencia general a la disminución; sin embargo, esta condición se fue restableciendo progresivamente con el transcurso de la semana, acompañada de un incremento en la salinidad y una estabilización de dicha variable oceanográfica. El oxígeno disuelto presentó oscilaciones diarias a escala corta.
- Las corrientes superficiales mostraron una dirección predominante hacia el norte, con variaciones entre el noreste y noroeste, y velocidades comprendidas entre 5 y 65 cm/s. Por su parte, el oleaje provino del sur-suroeste, con alturas entre 1,0 y 2,2 m y períodos de 9,3 a 16,8 s.
- En conjunto, estas condiciones evidencian que el oleaje y los vientos responden principalmente a un régimen de componente sur, mientras que las corrientes superficiales se dirigen mayoritariamente hacia el norte.

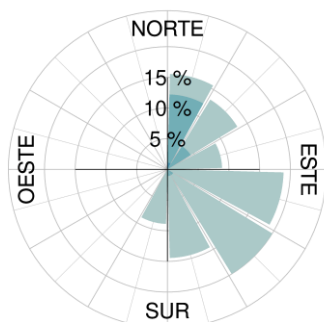


BOYA OCEANOGRÁFICA EBM240C-B1-ESMERALDAS

(1° 03' 12.984" N, 82° 39' 22.188" W)

Del 02 al 08 de marzo de 2026

Vientos

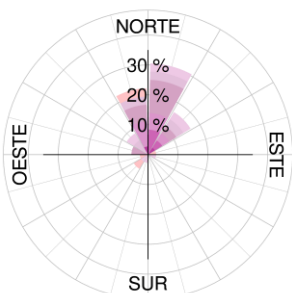


Velocidad [m/s]

- [0-3] [9-12]
- [3-6] [12-15]
- [6-9] [15-18]

Día	Velocidad [m/s]			Dirección [°]
	Min	Max	Promedio	Promedioid
03-02	0.5	6.3	3.6	41.1
03-03	0.5	5.0	3.0	23.2
03-04	0.6	3.1	1.9	131.1
03-05	1.0	3.1	2.4	89.5
03-06	0.2	1.3	0.8	81.4
03-07	0.4	2.6	1.4	155.4
03-08	0.4	2.3	1.3	156.0

Corrientes

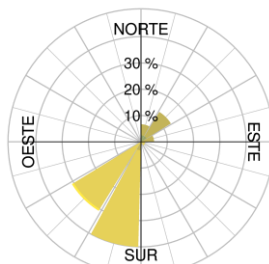


Velocidad [cm/s]

- [0-10] [40-50] [80-90]
- [10-20] [50-60] [90-100]
- [20-30] [60-70] [100-110]
- [30-40] [70-80] [110-120]

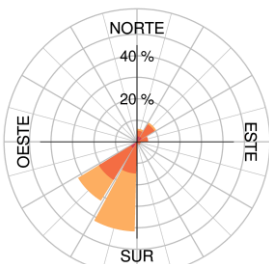
Día	Velocidad [m/s]			Dirección [°]
	Min	Max	Promedio	Promedioid
03-02	46	65	53.2	3.0
03-03	5	66	34.6	28.1
03-04	5	22	11.6	216.0
03-05	10	33	21.0	314.7
03-06	13	41	27.6	342.7
03-07	31	58	38.6	14.6
03-08	15	54	37.7	13.0

Oleaje



Altura [m]

- [0.0-0.5] [1.5-2] [3-3.5]
- [0.5-1] [2-2.5]
- [1-1.5] [2.5-3]



Periodo [s]

- [3-6] [12-15]
- [6-9] [15-18]
- [9-12] [18-21]

Día	Velocidad [m/s]			Periodo [s]			Dirección [°]
	Min1	Max1	Promedio1	Min	Max	Promedio	Promedioid
03-02	1.0	1.8	1.4	12.8	16.8	14.9	184.6
03-03	1.6	2.2	1.9	10.5	15.0	13.4	29.4
03-04	1.3	1.9	1.6	11.9	13.9	12.6	111.6
03-05	1.1	1.4	1.2	10.6	13.2	12.0	212.5
03-06	1.2	1.5	1.3	9.7	12.6	11.3	207.8
03-07	1.1	1.4	1.3	9.8	12.7	11.2	207.1
03-08	1.1	1.5	1.3	9.3	13.5	11.7	204.5



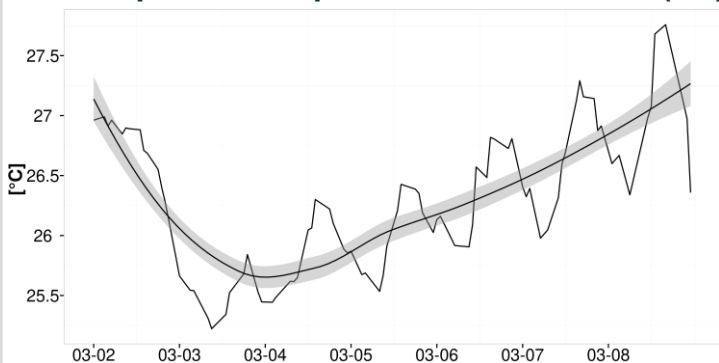
BOYA OCEANOGRÁFICA EBM240C-B1-ESMERALDAS

(1° 03' 12.984" N, 82° 39' 22.188" W)

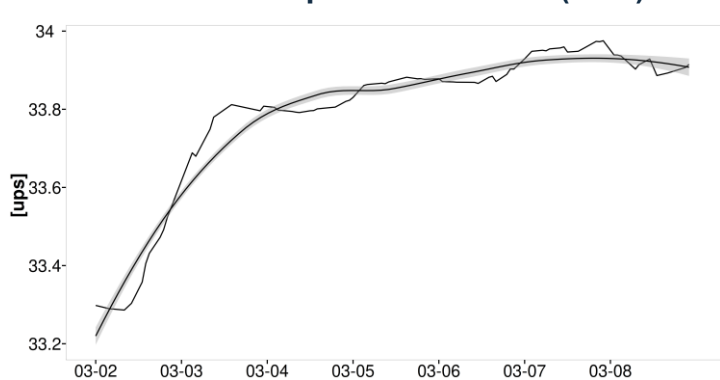
Del 02 al 08 de marzo de 2026

Variables Oceanográficas

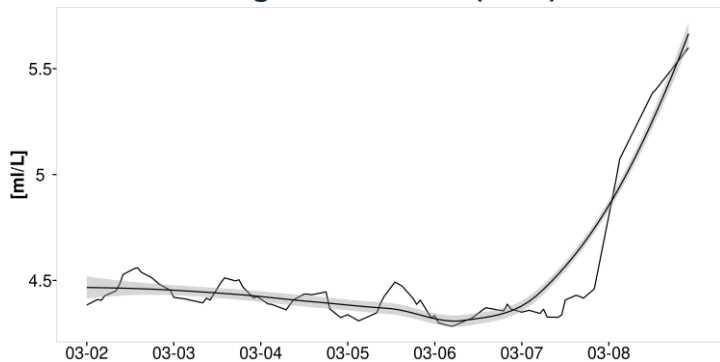
Temperatura Superficial del Mar –TSM (° C)



Salinidad Superficial del Mar (UPS)



Oxígeno Disuelto (ml/L)



Temperatura Superficial del Mar [°C]

Día	Min	Max	Promedio
03-02	25.82	26.99	26.70
03-03	25.22	25.84	25.51
03-04	25.44	26.30	25.86
03-05	25.53	26.43	25.99
03-06	25.91	26.82	26.37
03-07	25.98	27.29	26.66
03-08	26.34	27.76	26.94

Salinidad [ups]

Día	Min	Max	Promedio
03-02	33.29	33.52	33.38
03-03	33.68	33.81	33.76
03-04	33.79	33.82	33.80
03-05	33.83	33.88	33.87
03-06	33.87	33.90	33.88
03-07	33.93	33.98	33.95
03-08	33.89	33.94	33.92

Oxígeno Disuelto [mg/L]

Día	Min	Max	Promedio
03-02	4.38	4.56	4.48
03-03	4.39	4.51	4.44
03-04	4.32	4.45	4.40
03-05	4.31	4.49	4.39
03-06	4.28	4.39	4.33
03-07	4.33	4.46	4.38
03-08	4.98	5.60	5.29

Elaborado por:
Gestión de
Oceanografía
Operacional

Revisado por
Jefe/Coordinador
de la Gestión de
Oceanografía
Operacional

Aprobado por:
Director de
Oceanografía y
Meteorología
Marina