

BOLETÍN DE CONDICIONES OCEÁNICAS Y ATMOSFÉRICAS **BOYAS OCEANOGRÁFICAS CONTINENTALES**

Del 02 al 08 de febrero de 2026





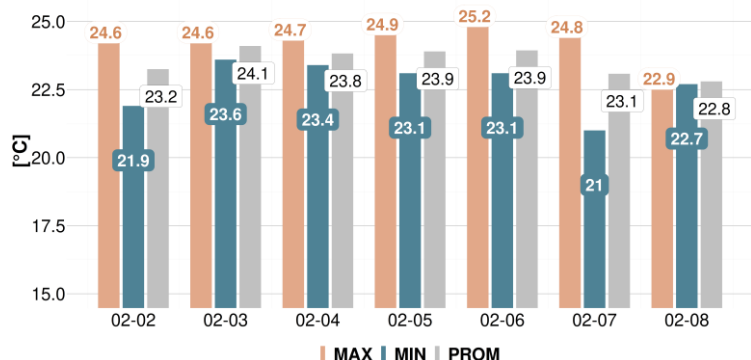
BOYA OCEANOGRÁFICA EBM240C-B1-ESMERALDAS

(1° 03' 12.984" N, 82° 39' 22.188" W)

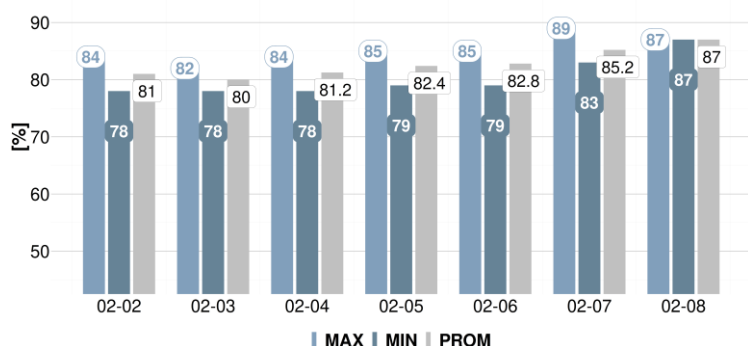
Del 02 al 08 de febrero de 2026

Variables Atmosféricas Superficiales

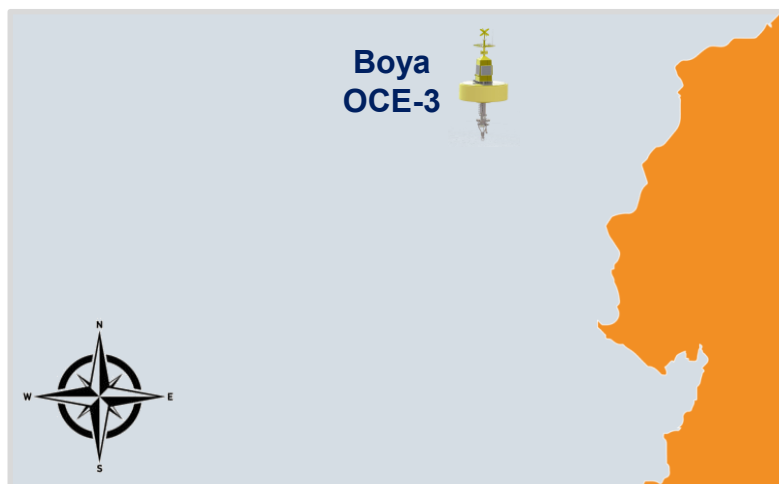
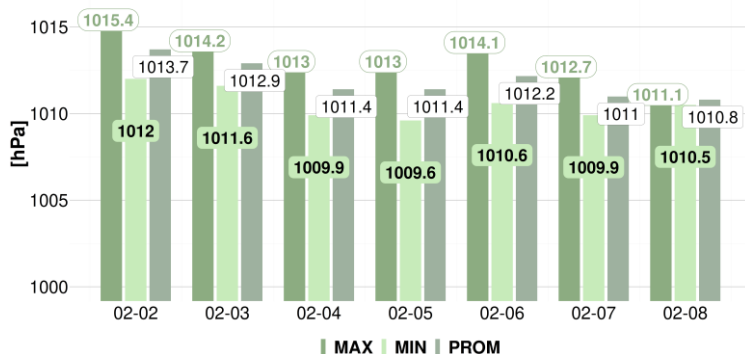
Temperatura Superficial del Aire-TSA (° C)



Humedad Relativa-HR (%)



Presión Atmosférica (hPa)



Resumen Ejecutivo

- En promedio, la TSA y la PR mostraron una tendencia general hacia la disminución. En contraste, la HR presentó una tendencia hacia el aumento, con carácter progresivo.
- Los vientos predominantes fueron del este con variaciones entre el noreste y sureste y velocidades de 1,1 a 9,4 m/s.
- En el océano, la TSM y el Oxígeno Disuelto presentaron una tendencia general hacia la disminución, acompañado de un aumento en la Salinidad.
- Las corrientes superficiales presentaron dirección hacia el sur-suroeste; con velocidades entre 9 a 117 cm/s. El oleaje provino mayormente del noreste (44%) y en menor frecuencia del oeste (39%); con alturas entre 0,9 a 2,1 m y periodos de 4,6 a 19,5 s.
- El análisis evidencia que el oleaje responde principalmente a un régimen de componente oeste, los vientos presentan predominio del este y las corrientes se dirigen mayoritariamente hacia el sur.

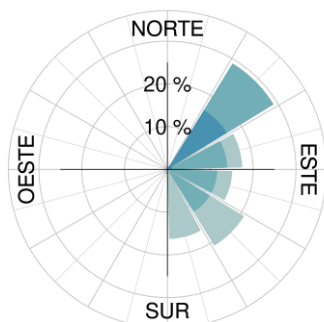


BOYA OCEANOGRÁFICA EBM240C-B1-ESMERALDAS

(1° 03' 12.984" N, 82° 39' 22.188" W)

Del 02 al 08 de febrero de 2026

Vientos

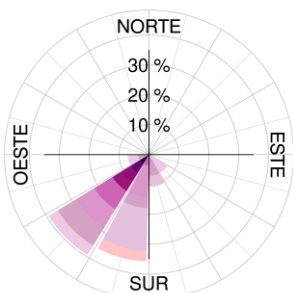


Velocidad [m/s]

[0-3]	[9-12]
[3-6]	[12-15]
[6-9]	[15-18]

Día	Velocidad [m/s]			Dirección [°]
	Min	Max	Promedio	Promedioid
02-02	1.2	7.6	3.2	86.0
02-03	6.4	9.4	7.8	52.2
02-04	3.9	6.1	5.1	64.0
02-05	2.5	5.0	3.9	117.6
02-06	1.9	4.6	2.9	139.7
02-07	1.1	4.7	2.2	141.9
02-08	3.6	6.8	4.9	56.5

Corrientes

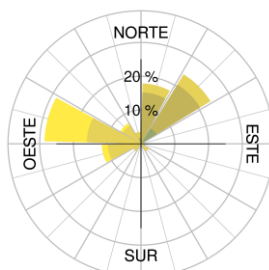


Velocidad [cm/s]

[0-10]	[40-50]	[80-90]
[10-20]	[50-60]	[90-100]
[20-30]	[60-70]	[100-110]
[30-40]	[70-80]	[110-120]

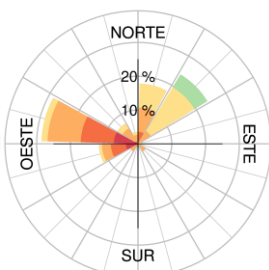
Día	Velocidad [m/s]			Dirección [°]
	Min	Max	Promedio	Promedioid
02-02	21	55	33.2	225.5
02-03	39	117	74.0	218.6
02-04	43	78	58.3	215.2
02-05	36	89	55.5	213.7
02-06	12	46	32.7	191.3
02-07	19	40	28.4	187.7
02-08	9	24	16.0	168.5

Oleaje



Altura [m]

[0.0-0.5]	[1.5-2]	[3-3.5]
[0.5-1]	[2-2.5]	
[1-1.5]	[2.5-3]	



Periodo [s]

[3-6]	[12-15]
[6-9]	[15-18]
[9-12]	[18-21]

Día	Velocidad [m/s]			Periodo [s]			Dirección [°]
	Min1	Max1	Promedio1	Min	Max	Promedio	Promedioid
02-02	1.0	1.7	1.3	4.6	12.8	9.2	91.5
02-03	1.8	2.1	2.0	4.7	10.4	7.0	42.2
02-04	1.4	1.9	1.6	7.3	11.4	9.4	15.9
02-05	1.0	1.6	1.3	7.0	11.6	9.4	335.6
02-06	0.9	1.0	1.0	8.6	16.7	11.8	280.4
02-07	0.9	1.4	1.2	9.8	19.5	14.8	276.2
02-08	1.2	2.1	1.6	6.9	15.0	11.3	348.0



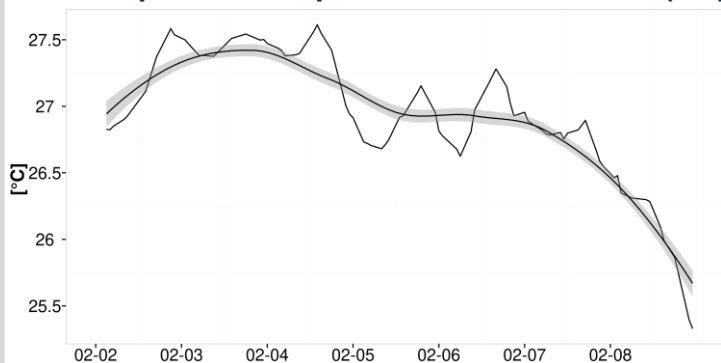
BOYA OCEANOGRÁFICA EBM240C-B1-ESMERALDAS

(1° 03' 12.984" N, 82° 39' 22.188" W)

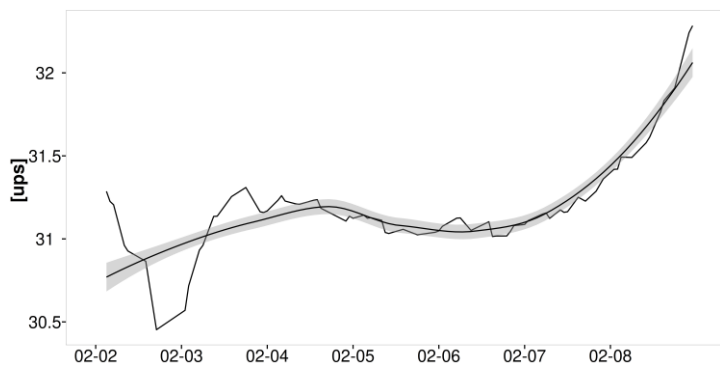
Del 02 al 08 de febrero de 2026

Variables Oceanográficas

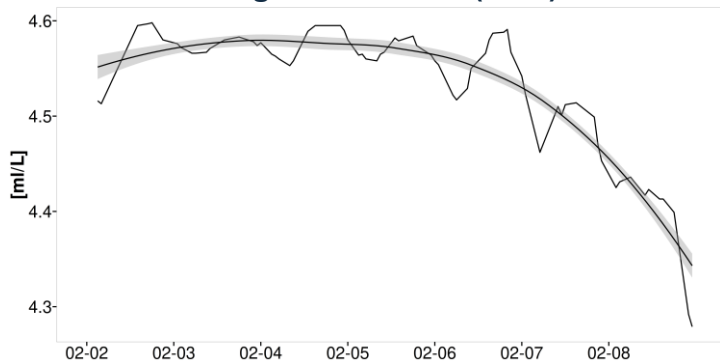
Temperatura Superficial del Mar –TSM (° C)



Salinidad Superficial del Mar (UPS)



Oxígeno Disuelto (ml/L)



Temperatura Superficial del Mar [°C]

Día	Min	Max	Promedio
02-02	26.82	27.58	27.14
02-03	27.38	27.54	27.46
02-04	26.94	27.61	27.38
02-05	26.68	27.15	26.86
02-06	26.62	27.28	26.93
02-07	26.55	26.95	26.78
02-08	25.33	26.48	26.08

Salinidad [ups]

Día	Min	Max	Promedio
02-02	30.45	31.29	30.99
02-03	30.57	31.31	31.03
02-04	31.11	31.26	31.20
02-05	31.02	31.14	31.08
02-06	31.01	31.13	31.06
02-07	31.09	31.36	31.20
02-08	31.42	32.28	31.73

Oxígeno Disuelto [mg/L]

Día	Min	Max	Promedio
02-02	4.51	4.60	4.57
02-03	4.57	4.58	4.57
02-04	4.55	4.60	4.57
02-05	4.56	4.58	4.57
02-06	4.52	4.59	4.56
02-07	4.45	4.54	4.50
02-08	4.28	4.44	4.39

Elaborado por:
Gestión de
Oceanografía
Operacional

Revisado por
Jefe/Coordinador
de la Gestión de
Oceanografía
Operacional

Aprobado por:
Director de
Oceanografía y
Meteorología
Marina