

# BOLETÍN DE CONDICIONES OCEÁNICAS Y ATMOSFÉRICAS **BOYAS OCEANOGRÁFICAS CONTINENTALES**

Del 19 al 25 de enero de 2026





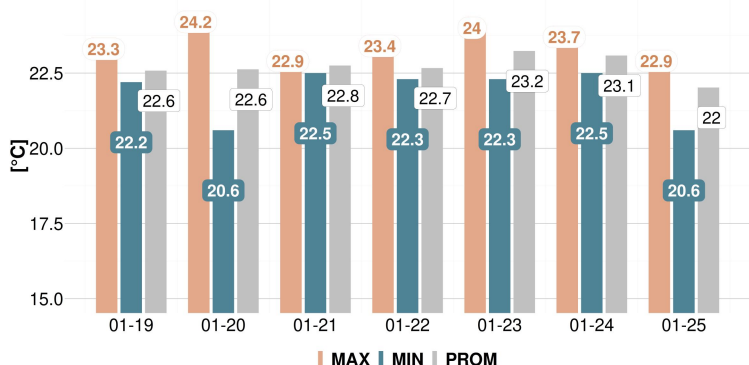
# BOYA OCEANOGRÁFICA EBM240C-B1-ESMERALDAS

(1° 03' 12.984" N, 82° 39' 22.188" W )

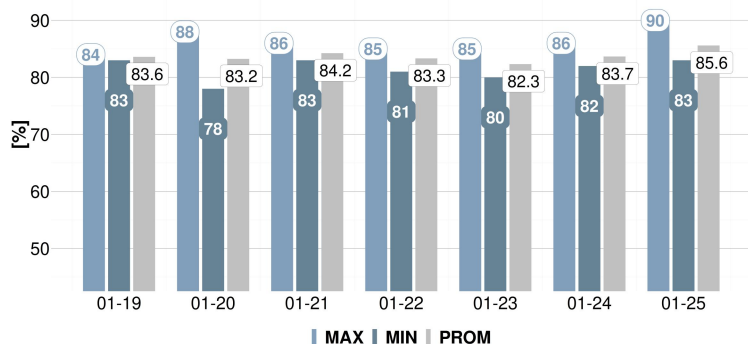
Del 19 al 25 de enero de 2026

## Variables Atmosféricas Superficiales

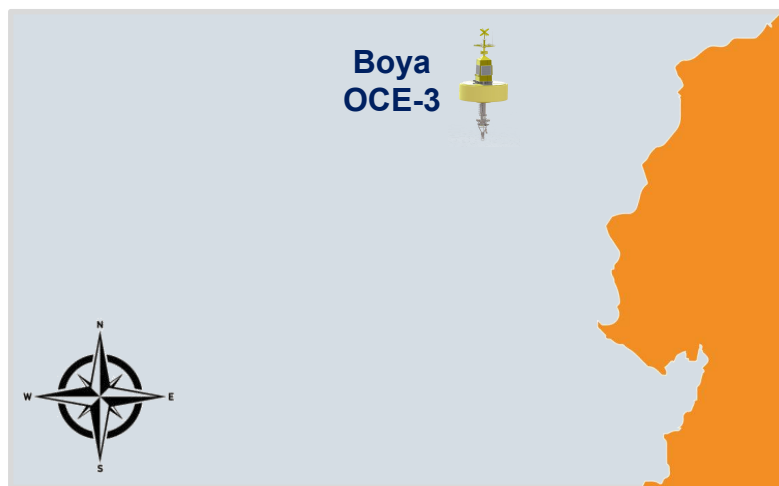
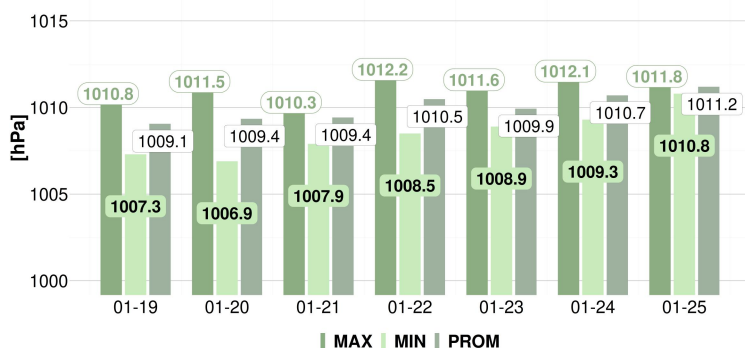
### Temperatura Superficial del Aire-TSA (° C)



### Humedad Relativa-HR (%)



### Presión Atmosférica (hPa)



## Resumen Ejecutivo

- Las condiciones meteorológicas se mantuvieron estables en términos generales. En los últimos tres días del monitoreo, la TSA descendió hasta 22 °C, mientras que la HR y la presión atmosférica aumentaron a 85,6 % y 1011,2 hPa, respectivamente. Los vientos predominantes fueron del sur-suroeste, con velocidades entre 1,0 y 7,0 m/s.
- La Temperatura Superficial del Mar aumentó. El Oxígeno Disuelto presentó oscilaciones diarias a corta escala.
- Las corrientes superficiales presentaron dirección hacia el sureste; alcanzando velocidades entre 9 a 35 cm/s. El oleaje provino del sur-suroeste, con alturas entre 1,1 a 1,8 m y periodos de 5,6 a 14,9 s.
- En conjunto, las condiciones oceánicas y atmosféricas evidencian predominio del régimen sur.

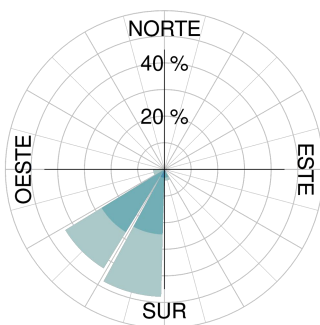


# BOYA OCEANOGRÁFICA EBM240C-B1-ESMERALDAS

(1° 03' 12.984" N, 82° 39' 22.188" W )

Del 19 al 25 de enero de 2026

## Vientos

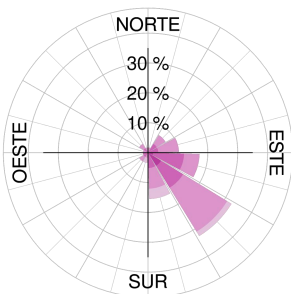


Velocidad [m/s]

[0-3]	[9-12]
[3-6]	[12-15]
[6-9]	[15-18]

Día	Velocidad [m/s]			Dirección [°]
	Min	Max	Promedio	Promedio
19-01	2,3	7,0	4,6	201,1
20-01	1,7	6,2	4,2	194,5
21-01	3,0	6,2	4,2	210,9
22-01	1,7	4,2	2,6	200,6
23-01	1,3	3,0	2,0	208,6
24-01	1,0	4,7	2,6	226,1
25-01	2,1	5,7	3,6	208,5

## Corrientes

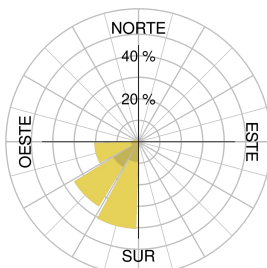


Velocidad [cm/s]

[0-10]	[40-50]
[10-20]	[50-60]
[20-30]	[60-70]
[30-40]	[70-80]

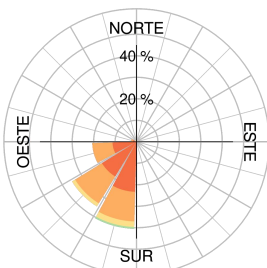
Día	Velocidad [cm/s]			Dirección [°]
	Min	Max	Promedio	Promedio
19-01	16,0	25,0	20,5	95,9
20-01	10,0	32,0	24,2	78,3
21-01	8,0	28,0	18,5	110,2
22-01	8,0	35,0	19,3	128,5
23-01	9,0	17,0	13,9	120,8
24-01	16,0	34,0	24,3	147,7
25-01	9,0	34,0	18,1	137,1

## Oleaje



Altura [m]

[0.0-0.5]	[1.5-2]	[3-3.5]
[0.5-1]	[2-2.5]	
[1-1.5]	[2.5-3]	



Periodo [s]

[3-6]	[12-15]
[6-9]	[15-18]
[9-12]	[18-21]

Día	Altura [m]			Periodo [s]			Dirección [°]
	Min	Max	Promedio	Min	Max	Promedio	Promedio
19-01	1,1	1,4	1,3	5,6	14,6	9,8	209,9
20-01	1,1	1,3	1,2	8,9	14,2	12,1	198,3
21-01	1,2	1,8	1,5	9,2	14,3	12,1	224,3
22-01	1,4	1,7	1,6	9,8	14,5	12,2	225,3
23-01	1,3	1,5	1,4	8,9	13,3	11,5	257,2
24-01	1,1	1,4	1,2	10,0	13,4	12,1	242,7
25-01	1,3	1,6	1,5	11,4	14,9	12,7	199,4



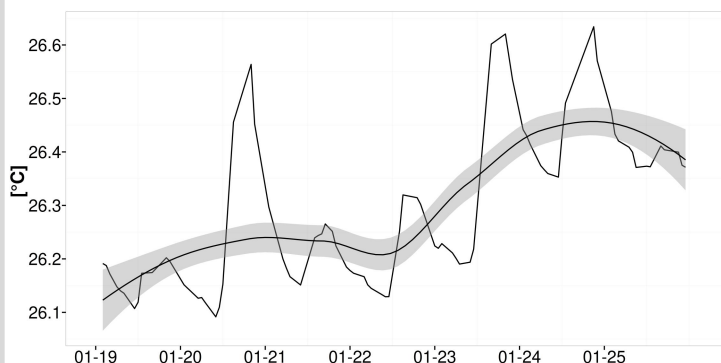
# BOYA OCEANOGRÁFICA EBM240C-B1-ESMERALDAS

(1° 03' 12.984" N, 82° 39' 22.188" W )

Del 19 al 25 de enero de 2026

## Variables Oceanográficas

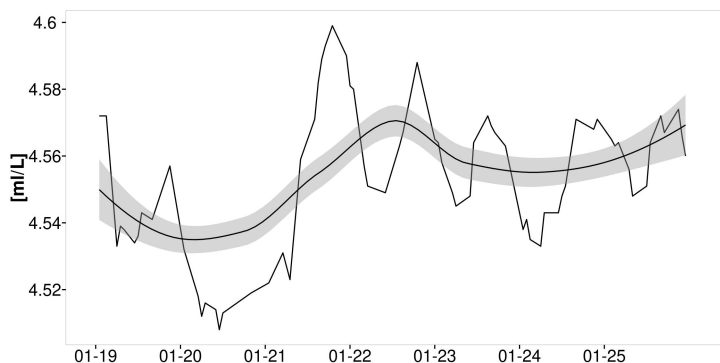
### Temperatura Superficial del Mar –TSM (° C)



### Temperatura Superficial del Mar [°C]

Día	Min	Max	Promedio
19-01	26,11	26,20	26,16
20-01	26,09	26,56	26,25
21-01	26,15	26,27	26,21
22-01	26,13	26,32	26,21
23-01	26,19	26,62	26,34
24-01	26,35	26,63	26,44
25-01	26,37	26,48	26,40

### Oxígeno Disuelto (ml/L)



### Oxígeno Disuelto [ml/L]

Día	Min	Max	Promedio
19-01	4,53	4,57	4,54
20-01	4,51	4,52	4,52
21-01	4,52	4,60	4,57
22-01	4,55	4,59	4,56
23-01	4,54	4,57	4,56
24-01	4,53	4,57	4,55
25-01	4,55	4,57	4,56

**Elaborado por:**  
Gestión de  
Oceanografía  
Operacional

**Revisado por**  
Jefe/Coordinador  
de la Gestión de  
Oceanografía  
Operacional

**Aprobado por:**  
Director de  
Oceanografía y  
Meteorología  
Marina