

BOLETÍN DE CONDICIONES OCEÁNICAS Y ATMOSFÉRICAS **BOYAS OCEANOGRÁFICAS CONTINENTALES**

Del 12 al 18 de enero de 2026





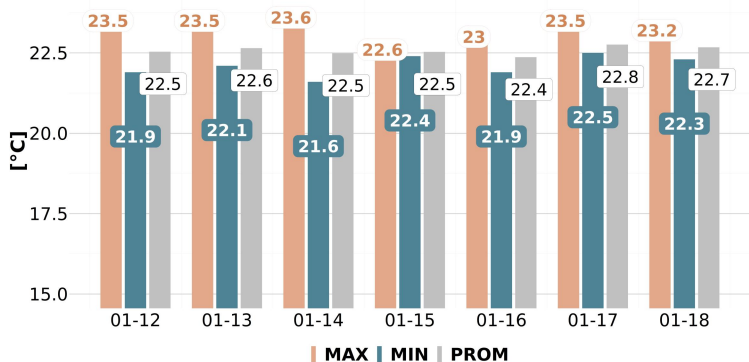
BOYA OCEANOGRÁFICA EBM240C-B1-ESMERALDAS

(1° 03' 12.984" N, 82° 39' 22.188" W)

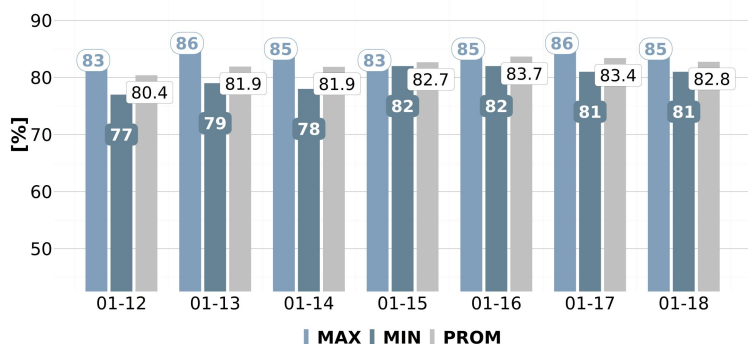
Del 12 al 18 de enero de 2026

Variables Atmosféricas Superficiales

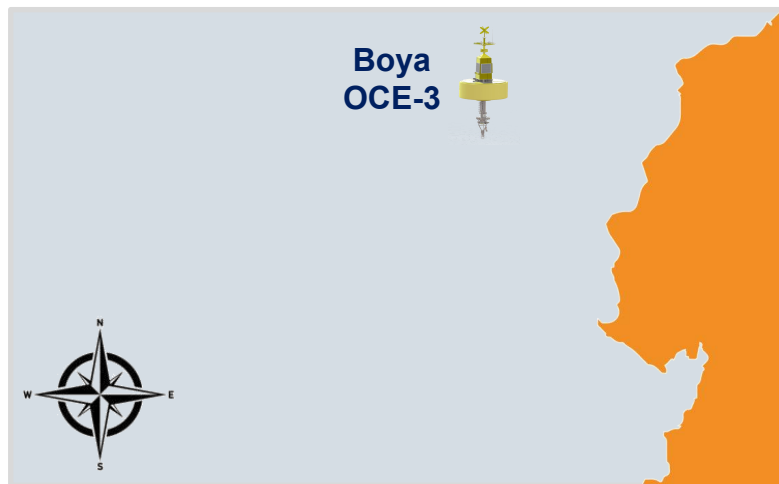
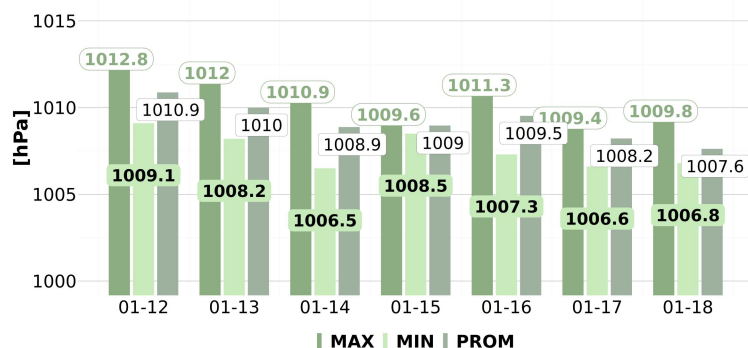
Temperatura Superficial del Aire-TSA (° C)



Humedad Relativa-HR (%)



Presión Atmosférica (hPa)



Resumen Ejecutivo

- La TSA y la HR evidenciaron una tendencia decreciente de carácter irregular, mientras que la presión atmosférica mostró un descenso progresivo. Si bien los valores de TSA y HR disminuyeron, no alcanzaron los mínimos registrados al inicio de la semana; En contraste, la presión atmosférica sí descendió hasta un valor mínimo de 1007.6 hPa. Los vientos predominantes fueron del sur-suroeste, con velocidades que oscilaron entre 0,7 a 6,9 m/s.
- La Temperatura Superficial del Mar presentó un comportamiento decreciente. El Oxígeno Disuelto presentó oscilaciones diarias a corta escala.
- Las corrientes superficiales presentaron dirección hacia el este con variaciones entre el noreste y sureste; alcanzando velocidades entre 1 a 42 cm/s. El oleaje provino del suroeste, con alturas entre 0,7 a 1,2 m y periodos de 3,6 a 15,2 s.
- El oleaje y los vientos evidencian predominio del régimen sur, sin embargo, las corrientes evidencian predominio hacia el este.

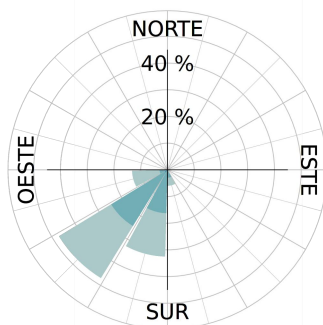


BOYA OCEANOGRÁFICA EBM240C-B1-ESMERALDAS

(1° 03' 12.984" N, 82° 39' 22.188" W)

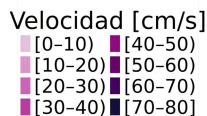
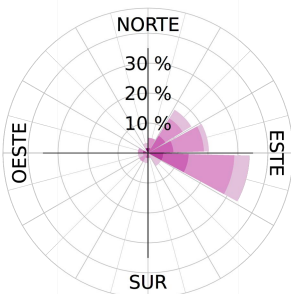
Del 12 al 18 de enero de 2026

Vientos



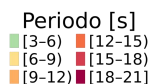
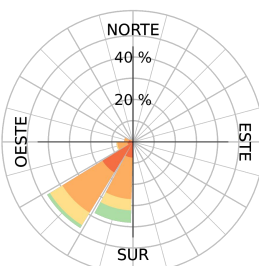
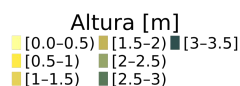
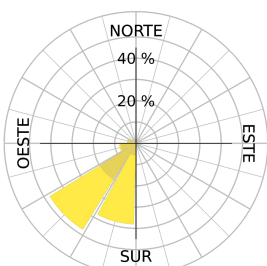
Día	Velocidad [m/s]			Dirección [°]
	Min	Max	Promedio	Promedio
12-01	0,7	3,6	2,0	220,9
13-01	1,3	6,9	3,3	213,0
14-01	3,0	5,3	4,4	207,8
15-01	1,2	5,2	2,8	206,6
16-01	0,9	5,1	2,2	183,4
17-01	1,1	2,7	1,7	229,6
18-01	1,4	5,0	3,1	222,5

Corrientes



Día	Velocidad [cm/s]			Dirección [°]
	Min	Max	Promedio	Promedio
12-01	2,0	38,0	17,6	70,8
13-01	6,0	42,0	18,9	95,8
14-01	5,0	30,0	14,4	94,5
15-01	7,0	7,0	7,0	145,1
16-01	1,0	1,0	1,0	71,6
17-01	2,0	2,0	2,0	255,1
18-01	NA	NA	NA	NA

Oleaje



Día	Altura [m]			Periodo [s]			Dirección [°]
	Min	Max	Promedio	Min	Max	Promedio	Promedio
12-01	0,7	0,9	0,8	5,2	13,2	10,1	215,6
13-01	0,8	1,0	0,9	3,6	14,8	8,9	205,0
14-01	0,8	1,2	1,0	5,2	13,6	10,9	220,4
15-01	1,1	1,4	1,2	8,0	11,4	9,7	234,8
16-01	0,9	1,3	1,1	10,8	14,0	12,3	220,8
17-01	0,9	1,1	1,0	11,0	15,2	13,1	236,2
18-01	1,0	1,3	1,2	8,4	13,2	11,4	214,2



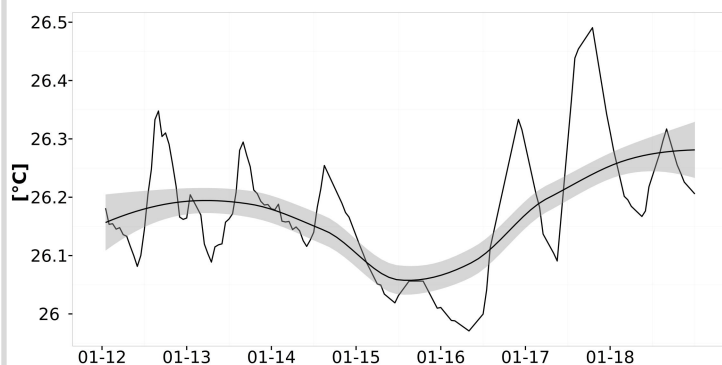
BOYA OCEANOGRÁFICA EBM240C-B1-ESMERALDAS

(1° 03' 12.984" N, 82° 39' 22.188" W)

Del 12 al 18 de enero de 2026

Variables Oceanográficas

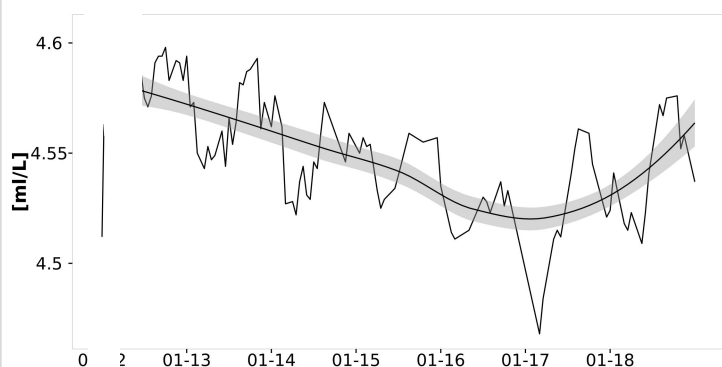
Temperatura Superficial del Mar –TSM (° C)



Temperatura Superficial del Mar [°C]

Día	Min	Max	Promedio
12-01	26,08	26,35	26,19
13-01	26,09	26,29	26,18
14-01	26,12	26,25	26,16
15-01	26,01	26,12	26,05
16-01	25,97	26,33	26,09
17-01	26,09	26,49	26,28
18-01	26,17	26,32	26,23

Oxígeno Disuelto (ml/L)



Oxígeno Disuelto [ml/L]

Día	Min	Max	Promedio
12-01	4,57	4,61	4,59
13-01	4,54	4,59	4,57
14-01	4,52	4,58	4,55
15-01	4,53	4,56	4,54
16-01	4,51	4,54	4,52
17-01	4,47	4,56	4,52
18-01	4,51	4,58	4,54

Elaborado por:
Gestión de
Oceanografía
Operacional

Revisado por
Jefe/Coordinador
de la Gestión de
Oceanografía
Operacional

Aprobado por:
Director de
Oceanografía y
Meteorología
Marina